

REPARACIÓN Y PROTECCIÓN DE RODETES DE TURBINAS FRANCIS CON BELZONA

CLIENTE / UBICACIÓN

Central hidroeléctrica, Barcelona, España

FECHA DE APLICACIÓN

Noviembre 2011

SITUACIÓN DE APLICACIÓN

Tres turbinas Francis severamente dañadas

PROBLEMA

Las turbinas sufrían daños por corrosión y cavitación en los álabes del rodete, creando agujeros en los mismos.

PRODUCTOS

Belzona® 1111 (Super Metal)

Belzona® 1341 (Supermetalglide)

SUBSTRATO

Acero

MÉTODO DE APLICACIÓN

La aplicación se llevó a cabo de acuerdo con los folletos Belzona de Sistema Know-How CEP-1, CEP-3 y CEP-5. En primer lugar, se repararon los agujeros y pérdidas de metal con Belzona® 1111 combinado con malla metálica para reforzar las áreas con agujeros. Una vez que las áreas dañadas fueron reparadas, los rodetes de las turbinas se revistieron completamente con Belzona® 1341

HECHOS BELZONA

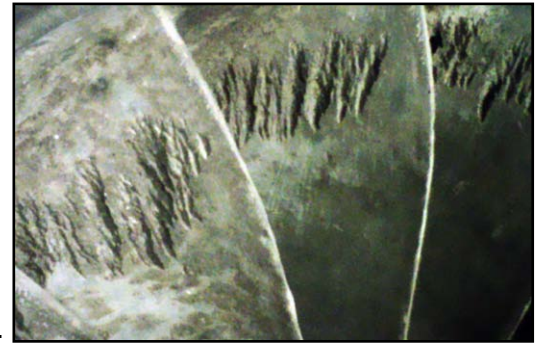
El cliente lleva más de 30 años realizando este tipo de aplicación de reparación y revestimiento de sus turbinas Francis con Belzona. Por lo tanto, no se planteó una solución alternativa. La aplicación se completó en una semana, asegurando que el cliente pudiera continuar suministrando electricidad a sus clientes con las mínimas interrupciones.

FOTOGRAFÍAS

1. Turbina dañada
2. Vista cercana del daño
3. Belzona® 1111 utilizado junto con la malla metálica
4. Aplicación completada con Belzona® 1341



1.



2.



3.



4.

Para más ejemplos de *Belzona Know-How In Action*, visite <http://khia.belzona.com>



Los productos Belzona son fabricados bajo el Sistema de Gestión de Calidad, ISO 9000

UK • USA • Canadá • China
www.belzona.com

