

BELZONA PROTEGE TUBO ELEVADOR EN ZONA DE SALPICADURAS

CLIENTE / UBICACIÓN

Plataforma petrolífera, Mar Adriático

FECHA DE APLICACIÓN

Agosto 2008

SITUACIÓN DE APLICACIÓN

Zona de salpicaduras del forro de goma a aproximadamente 3.0 m por encima del agua.

PROBLEMA

Corrosión en la zona de salpicaduras.

PRODUCTOS

Belzona 5831 (ST-Barrier)

SUBSTRATO

Acero al carbono mojado

MÉTODO DE APLICACIÓN

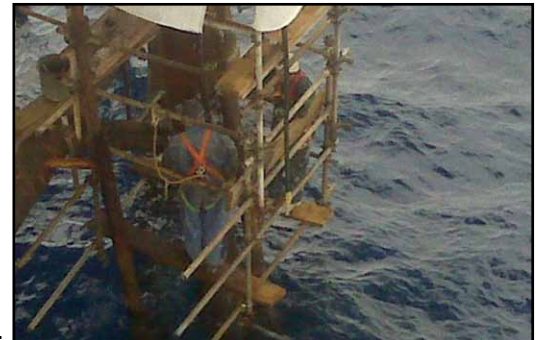
Esta aplicación se realizó en cumplimiento con el folleto Know-How de Sistema SOS-21 de Belzona. La preparación de la superficie se llevó a cabo con granallado (garnet) seguido de dos capas de Belzona 5831 aplicadas sobre el área.

HECHOS BELZONA

Se optó por el sistema Belzona por la facilidad de su aplicación y por Belzona 5831 específicamente por su tolerancia a la superficie y su capacidad de fraguar bajo condiciones húmedas.

FOTOGRAFÍAS

1. Preparación de la superficie por granallado
2. El área de la aplicación una vez lavada después del granallado
3. Aplicando la primera capa de Belzona 5831
4. Aplicando la segunda capa de Belzona 5831



1.



2.



3.



4.

Para más ejemplos de *Belzona Know-How In Action*, visite <http://khia.belzona.com>



Los productos Belzona son fabricados bajo el Sistema de Gestión de Calidad, ISO 9000

UK • USA • Canadá • Tailandia
www.belzona.com

