

**BELZONA® ETANCHE LES FUITES DE SF<sub>6</sub> DANS UNE CENTRALE HYDROELECTRIQUE****Localisation du client**

Centrale hydroélectrique, Canada

**Date d'application**

1993

**Situation de l'application**

Tuyau de gaz SF<sub>6</sub>

**Problème**

Gaz SF<sub>6</sub> fuyant au-niveau des joints du système, ceci exigeant un remplissage régulier.

**Produits**

Belzona® 2211 (MP Hi-Build Elastomer)

**Substrat**

Acier

**Méthode d'application**

L'application a été réalisée selon la procédure Belzona GSS-4.

**Faits Belzona (Epargnes financières? Alternatives? Pourquoi Belzona?)**

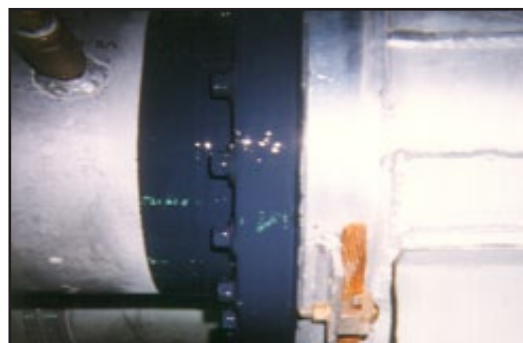
Cette application a été en service pendant plusieurs années avec seulement des réparations mineures nécessaires.  
DUREE TOTALE EN SERVICE - 13 ANS

**Description des photographies**

1. Belzona 2211 était injecté dans l'interstice entre les 2 brides.
2. Application montrée dans #1 achevée
3. Une autre bride étanchée



1.



2.



3.