

BELZONA® VIENT AU SECOURS D'UNE POMPE

Localisation du client

Papeterie, Etats-Unis

Date d'application

Mai 2007

Situation de l'application

Le client recherchait une alternative au remplacement de pompe de pulpe. La pompe souffrait d'attaques chimiques et était en service depuis seulement 4 ans.

Problème

De mauvais injecteurs ont empêché à l'acide sulfurique de bien se mélanger avec la pulpe de papier et la pompe fut sévèrement érodée. Le bec à eau fut érodée et le corps de pompe souffrait de corrosion par piquûre. Après une inspection, les injecteurs furent déplacés en aval.

Produits

Belzona 1311 (Ceramic R-Metal)

Belzona 1321 (Ceramic S-Metal)

Substrat

Fonte

Méthode d'application

L'application a été réalisée selon les procédures Belzona CEP-1, CEP-3 et CEP-5.

Faits Belzona (Epargnes financières? Alternatives? Pourquoi Belzona?)

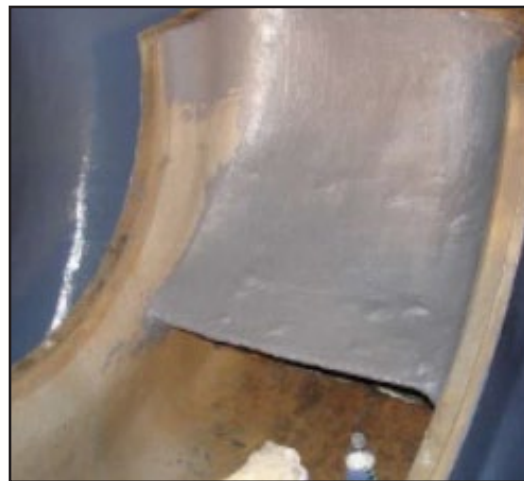
Le client a économisé environ 220.000 Euros avec la solution Belzona. Après une inspection, un an et demi plus tard, la reconstruction était en bonne condition sans aucune usure.

Description des photographies

1. Pompe avant la réparation
2. Reconstruction du bec à eau terminée
3. Application terminée



1.



2.



3.