

BELZONA® SECURISE DES ZONES DE PASSAGE DANGEREUSES

Localisation du client

Etablissement municipal, France

Date d'application

2004

Situation de l'application

Les escaliers et les zones de passage carrelés d'un établissement municipal.

Problème

Les escaliers et zones de passage carrelés, situés à l'extérieur d'un établissement municipal, étaient très glissants par temps de pluie. Il fallait donc les rendre plus sûrs au passage.

Produits

Belzona 4411 (Granogrip)

Substrat

Carrelage

Méthode d'application

Belzona 4411 (Granogrip) fut appliqué sur les nez de marche ainsi que sur le sol, utilisant en pochoir sur chaque carreau, afin de sécuriser toutes les zones dangereuses. L'application a été réalisée en accord avec la procédure Belzona FPA-8.

Faits Belzona (Epargnes financières? Alternatives? Pourquoi Belzona?)

Cette solution permet de créer une surface antidérapante durable sur un sol carrelé.

Description des photographies

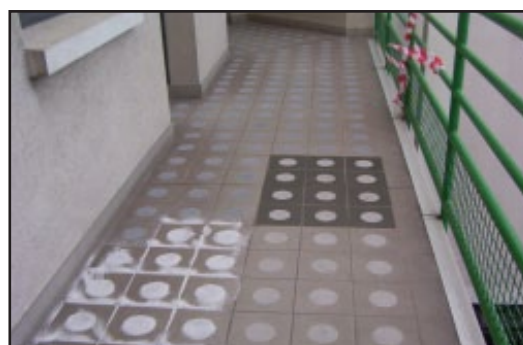
1. Vue surplombant l'un des escaliers extérieurs de l'établissement.
2. Application terminée.
3. Travail en cours au niveau des carreaux de la passerelle. Pochoire visible
4. Vue de la passerelle, une fois le travail terminé.



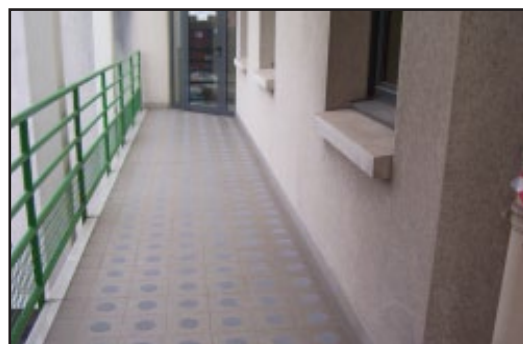
1.



2.



3.



4.