

**BELZONA® REMPLACE DES BANDES D'UNE  
RAMPE EN PIERRE****Localisation du client**

Centre hospitalier, France

**Date d'application**

Février 2003

**Situation de l'application**

Rampe en pierre de travertin

**Problème**

Les bandes autocollantes d'une rampe en pierre de travertin s'étaient usées avec le temps.

**Produits**

Belzona 4411(Granogrip)

**Substrat**

Pierre de travertin

**Méthode d'application**

Belzona 4411 (Granogrip) fut appliqué sur les bandes autocollantes. Ce système fut choisi pour son efficacité et sa durabilité. L'application a été réalisée en accord avec la procédure Belzona FPA-8.

**Faits Belzona (Epargnes financières? Alternatives? Pourquoi Belzona?)**

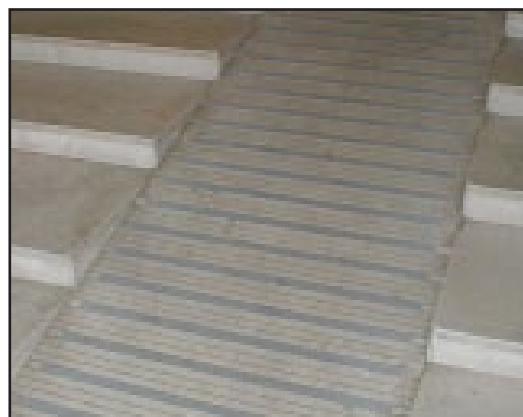
Après application, la rampe est comme neuve et est sécurisée pour les piétons. Cette application se trouve toujours en excellent état en 2012.

**Description des photographies**

1. Rampe usée avec le temps.
2. La rampe après application de Belzona 4411 (Granogrip).
3. Vue rapprochée de l'application.
4. Vue de la rampe et du reste de l'établissement.



1.



2.



3.



4.