

BELZONA® AUGMENTE LA DUREE DE VIE DES MELANGEURS DE BOUES NEUFS

Localisation du client

Fabrique d'équipements utilisés dans les stations d'épuration en Italie.

Date d'application

Aout 2003

Situation de l'application

Mélangeur du gateau de cambouis (boues sèches)

Problème

Des effets importants d'érosion engendrent de sévères dommages sur le corps. Le fabricant de la cuve a offert au client l'opportunité de revêtir le mélangeur d'un produit Belzona spécifique pour la protection contre l'érosion.

Produits

Belzona 2121 (D&A Hi-Coat Elastomer)

Substrat

Acier

Méthode d'application

L'application a été réalisée selon la procédure Belzona TCC-3

Faits Belzona (Epargnes financières? Alternatives? Pourquoi Belzona?)

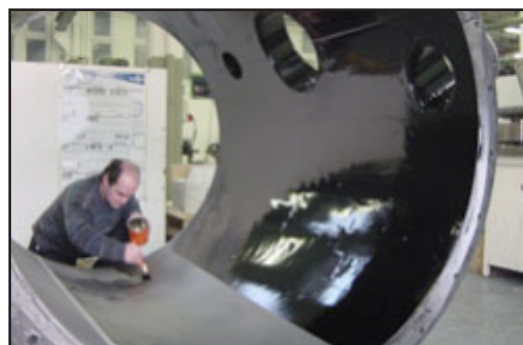
La décision de revêtir l'équipement neuf a été prise grâce aux résultats positifs sur les mélangeurs usagés qui ont été réparés puis revêtus avec Belzona dans des environnements similaires

Description des photographies

1. Le mélangeur une fois sablé et prêt pour l'application
2. Application du Belzona 2121 en cours
3. Application terminée



1.



2.



3.