

## **BELZONA® PROTEGE UN CONE DE POMPE A VIDE**

### **Localisation du client**

Usine de fabrication de sucre de betterave, Etats-Unis

### **Date d'application**

1993

### **Situation de l'application**

Cône de pompe à vide

### **Problème**

Des dommages d'érosion/corrosion peuvent survenir sur la surface d'un cône de pompe à vide, du fait de l'entraînement de particules et des attaques chimiques

### **Produits**

Belzona 1111 (Super Metal)

Belzona 1341 (Supermetalgilde)

### **Substrat**

Acier

### **Méthode d'application**

L'application a été réalisée selon une version modifiée de la procédure Belzona CEP-8.

### **Faits Belzona (Epargnes financières? Alternatives? Pourquoi Belzona?)**

Le caractère usable des Polymères Métalliques de la Série 1000 Belzona, tel que Belzona 1111, assure dans ce cas précis que la tolérance appropriée soit respectée, ainsi qu'un remplissage de toutes les imperfections. L'utilisation d'un système de revêtement renforce d'avantage la protection apportée à l'équipement.

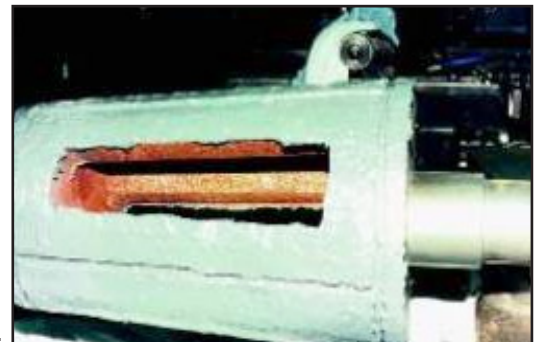
### **Description des photographies**

1. Le retrait de tous les contaminants de la surface du cône est effectué à l'aide d'une torche.
2. Application de Belzona 1111 pour remplir les irrégularités.
3. Belzona 1341 offre une protection finale contre l'érosion/corrosion.

1.



2.



3.

