

REVETEMENT BELZONA® SUR UNE POMPE BYRON JACKSON

Localisation du client

Entreprise pétrolière, Arabie Saoudite

Date d'application

Août 2007

Situation de l'application

Erosion sur la surface d'une pompe multi étages

Problème

Erosion sur la surface de la pompe causée par la pénétration d'eau de mer et de sable pendant les opérations de navigation

Produits

Belzona 1311 (Ceramic R Metal)

Belzona1391 (Ceramic HT)

Substrat

Fonte

Méthode d'application

L'application a été réalisée selon les procédures Belzona CEP-3 & 5.

Faits Belzona (Epargnes financières? Alternatives? Pourquoi Belzona?)

Cette pompe est cruciale au fonctionnement de la production pétrolière. Tous les ans, la société effectue des rénovations sur cette pompe, qui se font surtout sur les pièces mécaniques. Les revêtements sont aussi inclus dans ces rénovations. Belzona a revêtu des pompes similaires pendant plus de trois ans, car le remplacement n'est pas rentable.

Description des photographies

1. Avant sablage
2. Après sablage, évidence d'un piquage de la surface.
3. Reconstruction avec Belzona 1311.
4. Application terminée avec Belzona 1391.



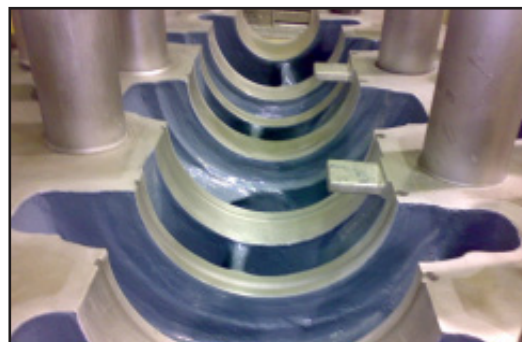
1.



2.



3.



4.

Retrouver plus de *Cas Pratiques en Action* illustrant des applications Belzona sur <http://khia.belzona.com/fr>



ISO 9001:2008
Q 09335
ISO 14001:2004
EMS 509612

Fabriqué en accord avec un
Système de Gestion de la
Qualité homologué par la
norme ISO 9000

Royaume-Uni • Etats-Uni • Canada • Chine
www.belzona.com

BELZONA®
Réparer • Protéger • Améliorer