

## BELZONA® AMELIORE LE SOL D'UNE CHOCOLATERIE

### Localisation du client

Chocolaterie, Royaume-Uni

### Date d'application

Décembre 2009

### Situation de l'application

Sol de la zone de lavage dans la cuisine

### Problème

Le revêtement existant a commencé à se détériorer et des sections de la zone principale de lavage ont été retirées dévoilant le substrat en béton de dessous. Ce revêtement n'était pas seulement un problème visuel ; il représentait aussi un risque sanitaire car le personnel ne pouvait pas nettoyer suffisamment le sol comme des morceaux d'aliments restaient piégés à la surface. Cette zone présentait aussi un risque de glissade important.

### Produits

Belzona 5231 (SG Laminate)

### Substrat

Béton

### Méthode d'application

Le reste du revêtement du sol d'origine fut retiré et l'application de la surface entière du sol a été réalisée selon la procédure Belzona FPA-3.

### Faits Belzona (Epargnes financières? Alternatives? Pourquoi Belzona?)

Les exigences et les attentes des clients ont été entièrement respectées et ces derniers ont été très satisfaits avec les résultats. Le sol fournit une surface hygiénique qui n'abrite aucune bactérie et il offre aussi une surface antidérapante pour le personnel.

### Description des photographies

1-2 : Sol à réparer

3-4 : Application du sol terminée

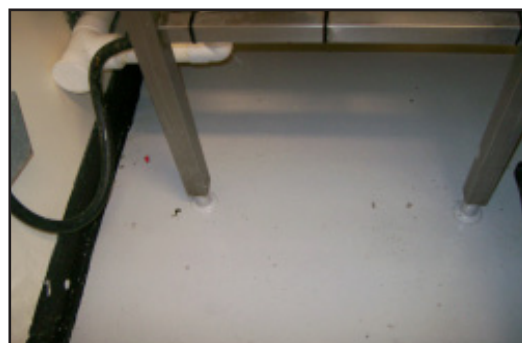
1.



2.



3.



4.

