

REPARATION BELZONA® D'UNE POMPE A DEUX ETAGES

Localisation du client

Centrale électrique, Bulgarie

Date d'application

Février 2002

Situation de l'application

Pompe centrifuge à deux étages (Modèle 3B200*2)

Problème

Erosion, usure et corrosion des éléments de fermeture et de la volute de la pompe.

Produits

Belzona 1111 (Super Metal)

Belzona 1311 (Ceramic R-Metal)

Belzona 1321 (Ceramic S-Metal)

Substrat

Fonte

Méthode d'application

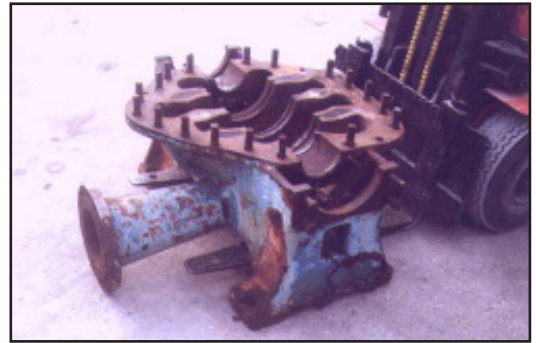
L'application a été réalisée selon les procédures Belzona CEP-1 et CEP-2.

Faits Belzona (Epargnes financières? Alternatives? Pourquoi Belzona?)

La pompe a été rénovée sans usinage, ce qui a permis d'économiser du temps et de l'argent en comparant cette méthode aux réparations traditionnelles ou au remplacement.

Description des photographies

1. Surface de la pompe avant la préparation
2. Belzona 1321 appliqué sur la surface sablée
3. Remise à neuf des logements des bagues d'usure et des roulements par moulage.



1.



2.



3.