

BELZONA® REPARE UNE POMPE CENTRIFUGE D'UN NAVIRE DE CROISIERE

Localisation du client

Navire de croisière italien, Etats-Unis

Date d'application

Décembre 1996

Situation de l'application

Pompe centrifuge principale d'eau de circulation

Problème

Un dommage d'érosion/corrosion sévère, est mis en évidence par une douzaine de petits trous, et une grande fissure de la volute, ainsi qu'une perte de 5 cm du bec à eau. Les logements des bagues d'usure étaient aussi érodés sur la même surface.

Produits

Belzona 1311 (Ceramic R-Metal)

Belzona 9411 (Release Agent)

Substrat

Bronze

Méthode d'application

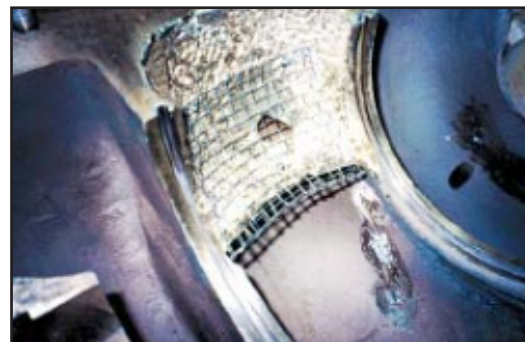
L'application a été réalisée selon les versions modifiées des procédures Belzona CEP-1, CEP-2 et CEP-6.

Faits Belzona (Epargnes financières? Alternatives? Pourquoi Belzona?)

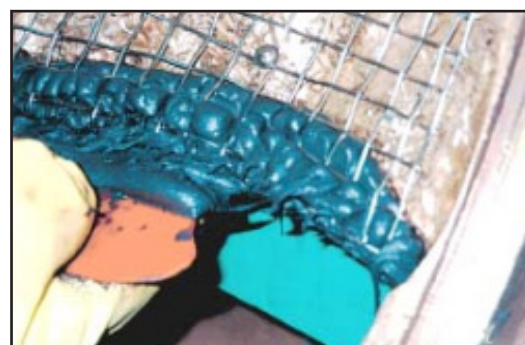
Le navire était sur le point d'être vendu sans cette réparation rapide (terminée en un week-end), sa vente à plusieurs millions d'euros aurait été annulée. Les coûts de remplacement étaient d'environ 7000 euros avec un temps d'arrêt important.

Description des photographies

1. Volute et bec à eau de la pompe après le sablage et réparation avec un maillage métallique rajouté. Fissure au milieu du bec à eau.
2. Belzona 1311 appliqué à travers du maillage et sur le profil de surface en bronze.
3. Application terminée. Le bord du bec à eau et les fissures de la volute sont réparés. La surface des joints et l'épaulement des logements sont corrects.



1.



2.



3.