

BELZONA® REPARE UNE POMPE A EAU DE REFROIDISSEMENT SECONDAIRE

Localisation du client

Centrale nucléaire, Royaume-Uni

Date d'application

Septembre 2007

Situation de l'application

Pompe à eau de refroidissement secondaire

Problème

Un dommage sévère d'abrasion du bec à eau de la pompe entraînait une perte de rendement.

Produits

Belzona 1311 (Ceramic R-Metal)

Belzona 1321 (Ceramic S-Metal)

Substrat

Acier inoxydable

Méthode d'application

L'application a été réalisée selon les versions modifiées des procédures Belzona CEP-1 et CEP-3. Un point d'ancrage a été percé et fixé à travers la volute. Belzona 1311 a été utilisé pour restaurer le profil requis en utilisant un coffrage pour obtenir la forme requise. Belzona 1321 a été appliqué pour protéger cette surface contre l'érosion-corrosion.

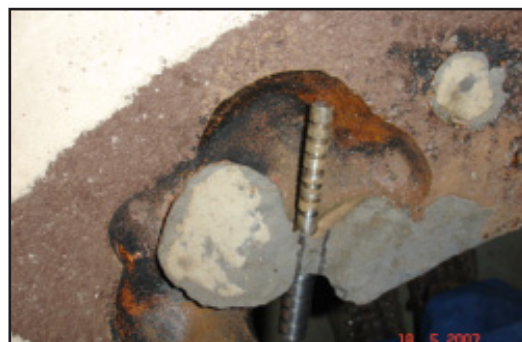
Faits Belzona (Epargnes financières? Alternatives? Pourquoi Belzona?)

Cette pompe a seulement fonctionné pendant deux ans avant que ces réparations soient nécessaires. La pompe réparée est en service depuis 2007 et elle fonctionne toujours sans réparations supplémentaires.

Description des photographies

1. Surface endommagée avec une mèche d'ancrage installée
2. Positionnement du coffrage
3. Surface endommagée reconstruite avec Belzona 1311
4. Travail terminé après l'application du Belzona 1321

1.



2.



3.



4.

