

BELZONA REPARE ET PROTEGE LE TUNNEL D'UN HÔPITAL

Localisation du client

Hôpital, Royaume-Uni

Date d'application

2010

Situation de l'application

Des dommages et un sol inégal dans un tunnel reliant deux ailes de l'hôpital.

Problème

En raison du passage intense dans ce tunnel reliant les deux ailes de l'hôpital, le sol s'est usé et est donc devenu inégal. S'agissant de l'unique passage direct entre ces deux ailes de l'hôpital, il était donc nécessaire qu'il soit ouvert tous les jours à partir de 6 heures le matin.

Produits

Belzona 4131 (Magma Screed)

Belzona 5231 (SG Laminate)

Substrat

Béton

Méthode d'application

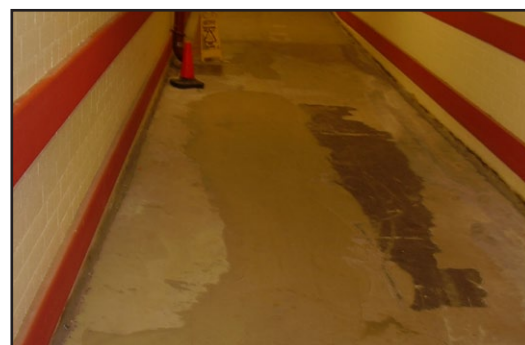
L'application a été effectuée en accord avec la procédure Belzona FPA-1 et 8. Belzona 4131 a été appliqué dans un premier temps pour refaire la surface du béton endommagé. Après ceci, deux couches de Belzona 5231 (en incorporant 10% d'agréats supplémentaires) ont été appliquées afin de protéger la surface, mais aussi afin de la rendre antidérapante.

Faits Belzona (Epargnes financières? Alternatives? Pourquoi Belzona?)

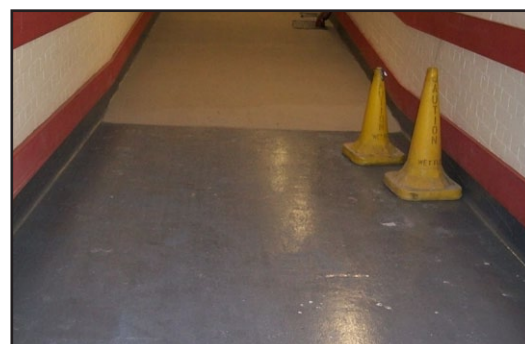
Puisque le tunnel devait être ouvert tous les jours à 6 heures le matin, le sous-traitant effectuait les travaux dans la soirée, afin de s'assurer que le produit avait durci et qu'il était prêt pour la matinée à venir. L'application ne s'est étalée que sur 3 jours.

Description des photographies

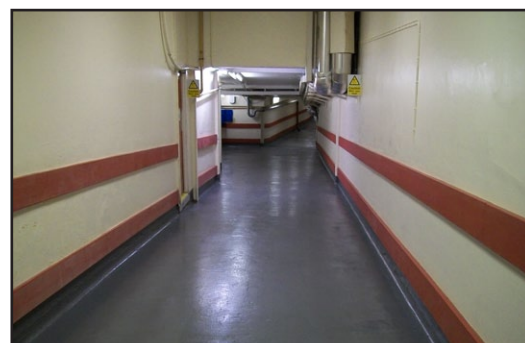
1. Sol endommagé
2. Sol endommagé recouvert de la 1ère couche de Belzona 5231
3. Application terminée



1.



2.



3.