

BELZONA® PROLONGE LA DUREE DE VIE D'UNE POMPE**Localisation du client**

Papeterie, Espagne

Date d'application

Janvier 2007

Situation de l'application

Canalisation de refoulement d'un mélangeur.

Problème

La société devait remplacer cet équipement environ tous les 12 à 24 mois à cause de l'usure abrasive causée par la pulpe à papier broyée.

Produits

Belzona 1111 (Super Metal)

Belzona 1812 (Ceramic Carbide FP)

Substrat

Acier

Méthode d'application

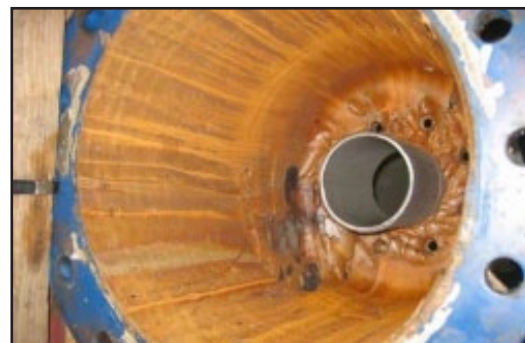
L'application a été effectuée en accord avec la Procédure Belzona ENC-2 & SHM-11. L'équipement a été grenaillé et nettoyé avec Belzona 9111. La section interne de la canalisation a été revêtue avec Belzona 1812.

Faits Belzona (Epargnes financières? Alternatives? Pourquoi Belzona?)

La canalisation a été inspectée après 3 ans et demi, en août 2010, afin de juger des performances du revêtement Belzona. Le revêtement était toujours en parfaite condition et aucune partie métallique n'était exposé à l'environnement. Suite à cette application, le distributeur a réalisé plusieurs applications similaires, ayant désormais démontré que la solution Belzona pouvait allonger la vie d'un équipement, réduisant donc les dépenses.

Description des photographies

1. Canalisation avant l'application.
2. Application de l'agent de démoulage sur les boulons
3. Application terminée
4. Vue de l'application lors de l'inspection en août 2010



1.



2.



3.



4.