

BELZONA® EMPECHE DES RISQUES DE GLISSADE DANS UNE AIRE DE LAVAGE

Localisation du client

Laiterie, Etats-Unis

Date d'application

Juin 2006

Situation de l'application

Allée constamment humide dans une station de lavage.

Problème

Les applications antidérapantes précédentes se sont écaillées, d'où le besoin d'une solution à long terme.

Produits

Belzona 4151 (Magma Resin)

Substrat

Béton

Méthode d'application

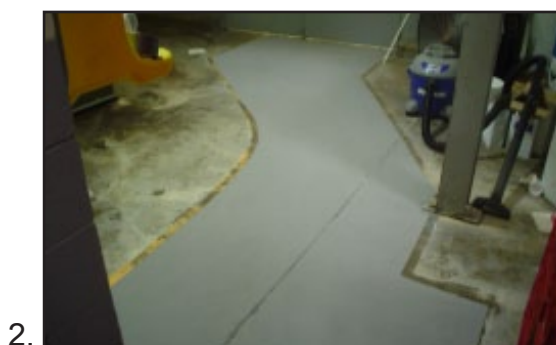
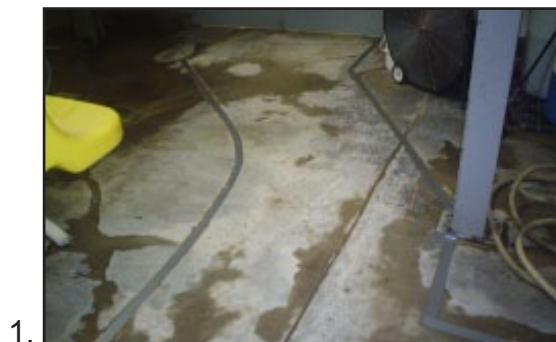
L'application a été effectuée en accord avec la procédure modifiée Belzona FPA-3. Après un nettoyage et une préparation minutieuse de la surface, deux couches de Belzona 4151, avec un agrégat coloré, sont appliquées.

Faits Belzona (Epargnes financières? Alternatives? Pourquoi Belzona?)

La réparation au sol est âgée de 2 ans et demeure en excellente condition.

Description des photographies

1. Nettoyage de la surface
2. Première couche
3. Seconde couche
4. Presque 2 ans après, le sol, bien que sale, est 100% intact.



Retrouver plus de *Cas Pratiques en Action* illustrant des applications Belzona sur <http://khia.belzona.com/fr>



ISO 9001:2008
Q 09335
ISO 14001:2004
EMS 509612

Fabriqué en accord avec un
Système de Gestion de la
Qualité homologué par la
norme ISO 9000

Royame-Uni • Etats-Uni • Canada • Chine
www.belzona.com

BELZONA®
Réparer • Protéger • Améliorer