

BELZONA® PROLONGE LA DUREE DE VIE DES BOITES A EAU**Localisation du client**

Piscine, Canada

Date d'application

1997

Situation de l'application

De nouvelles boîtes à eau n'étaient pas disponibles. La réparation des boîtes fournissait une option beaucoup plus rentable que le remplacement de l'équipement.

Problème

Les boîtes à eau des unités d'échangeurs thermiques étaient tellement érodés qu'ils étaient prêt à être remplacés.

Produits

Belzona 1311 (Ceramic R-Metal)

Belzona 1321 (Ceramic S-Metal)

Substrat

Acier

Méthode d'application

L'application a été réalisée selon la procédure Belzona HEX-2 et HEX-3.

Faits Belzona (Epargnes financières? Alternatives? Pourquoi Belzona?)

La réparation avec Belzona a permis aux unités d'être réparées et protégées contre de futures dégradations causées par l'érosion/corrosion. Ces équipements fonctionnent toujours depuis 14 ans avec seulement des retouches mineures nécessaires.

Description des photographies

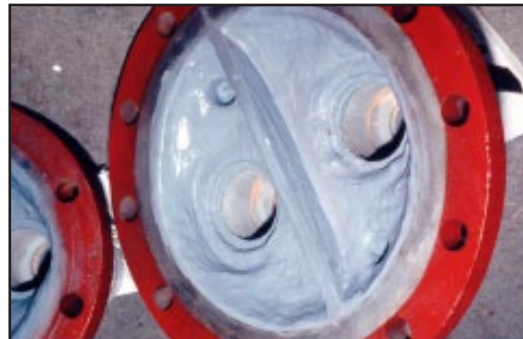
1. Vue des boîtes à eau corrodées après avoir été retirées.
2. Boîtes à eau après sablage.
3. Boîtes à eau réparées et revêtues.



1.



2.



3.