

RECONSTRUCTION BELZONA® SUR UNE POMPE

Localisation du client

Fournisseur d'eau, Etats-Unis

Date d'application

Mars 2008

Situation de l'application

Pompe à plan de joint datant de 1960

Problème

Beaucoup de pompes n'ont jamais été reconstruites et des piqûres sévères étaient présentes. Dans quelques cas, les piqûres avaient pratiquement traversé la volute.

Produits

Belzona® 1311 (Ceramic R-Metal)

Belzona® 1341N (Supermetalgilde)

Substrat

Fonte

Méthode d'application

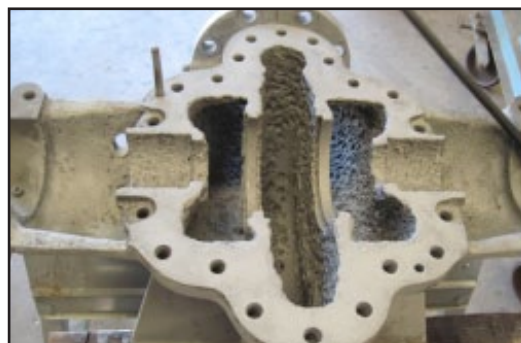
L'application a été réalisée selon les procédures Belzona CEP -1, CEP-3 et CEP-5

Faits Belzona (Epargnes financières? Alternatives? Pourquoi Belzona?)

La reconstruction permet une épargne de coût très importante lorsqu'on la compare au remplacement. Le fournisseur peut avoir un rapide retour en service en réparant eux-même les unités pour un coût des matériaux à environ 550€. Le rendement a été restauré, amélioré et sera maintenu pour plus longtemps que des pompes non-traitées. Belzona 1341N a été utilisé pour répondre à la demande du client qui souhaitait un produit qui possède une homologation eau potable NSF.

Description des photographies

1. Volute après grenaillage
2. Profondes piqûres réparées avec Belzona 1311
3. Première couche de Belzona 1341N appliquée
4. Deuxième couche pour terminer l'application



1.



2.



3.



4.