

REPARATION BELZONA® SUR DES SUPPORTS DE PALES FIXES D'UNE TURBINE

Localisation du client

Centrale géothermique en Indonésie

Date d'application

Août 2006

Situation de l'application

Supports de pales fixes

Problème

Erosion-corrosion sur les zones de logement de support des pales fixes.

Produits

Belzona 1111 (Super Metal)

Belzona 1591 (Ceramic XHT)

Substrat

Fonte ASTM A27

Méthode d'application

L'application a été réalisée selon les procédures Belzona CEP-3; -5

Faits Belzona (Epargnes financières? Alternatives? Pourquoi Belzona?)

Belzona a été utilisé puisqu'il n'y avait aucune autre solution adéquate pour protéger les supports de pales contre l'érosion-corrosion. Belzona 1511 sera maintenant recommandé pour la reconstruction à la place de Belzona 1111

Description des photographies

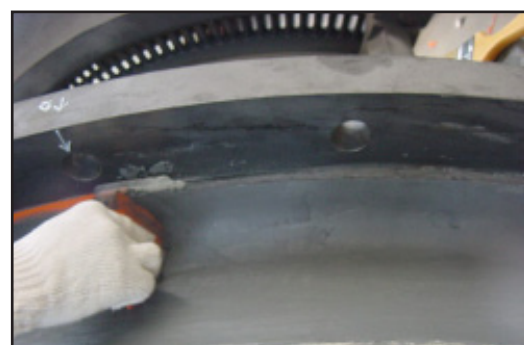
1. Vue des supports de pales fixes
2. Dommages typiques trouvés sur les zones de logement après le sablage
3. Gabarit en place pour le moulage du Belzona 1111
4. Travail terminé avec Belzona 1591



1.



2.



3.



4.