

UNE CHEMINEE BRILLE AVEC LA PROTECTION BELZONA

Localisation du client

Centrale électrique, Pologne

Date d'application

Septembre 2008

Situation de l'application

Cheminée d'une centrale électrique d'une hauteur de 120 mètres.

Problème

Les systèmes de revêtements existants ont atteint la fin de leur durée de vie et ils se sont décomposés, en fournissant peu de protection, étant ainsi moins attrayants sur cette cheminée. Le client a entrepris une comparaison entre Belzona et un concurrent.

Produits

Belzona 5111 (Ceramic Cladding)

Substrat

Béton

Méthode d'application

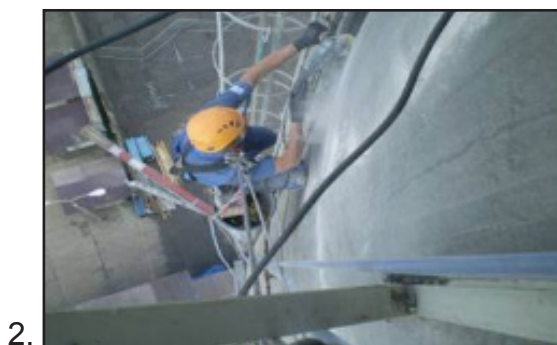
L'application a été réalisée selon une version modifiée de la procédure Belzona WPA-2. Des techniciens cordistes ont été utilisés sur l'échafaudage industriel. Les deux premières bandes, les plus attaquées ont été revêtues en utilisant Belzona 5111, en rouge et blanc.

Faits Belzona (Epargnes financières? Alternatives? Pourquoi Belzona?)

Après une révision initiale, il fut remarqué que Belzona 5111 a littéralement surpassé le concurrent. Outre, la résistance aux produits chimiques et aux UV, requise pour l'application, la surface lisse de Belzona 5111 n'attire pas la saleté et reste propre sous la pluie.

Description des photographies

1. Travaux préliminaires en septembre 2008
2. Application en cours par un accès par corde
3. Application du Belzona 5111 terminée
4. Les deux premières bandes sont toujours brillantes en 2010.



Retrouver plus de *Cas Pratiques en Action* illustrant des applications Belzona sur <http://khia.belzona.com/fr>



ISO 9001:2008
Q 09335
ISO 14001:2004
EMS 509612

Fabriqué en accord avec un
Système de Gestion de la
Qualité homologué par la
norme ISO 9000

Royame-Uni • Etats-Uni • Canada • Chine
www.belzona.com

BELZONA®
Réparer • Protéger • Améliorer