

BELZONA® ACCOMPLIT LA RENOVATION ENTIERE D'UNE CHEMINEE

Localisation du client

Municipalité, Royaume-Uni

Date d'application

Juillet 2008

Situation de l'application

La cheminée d'une hauteur de 28 mètres du nord du Pays de Galles a subi différents travaux de réparations temporaires dans le passé, qui étaient dus à sa détérioration permanente. Une solution durable était nécessaire.

Problème

La cheminée présentait plusieurs zones de béton écaillé dû à l'infiltration de l'humidité.

Produits

Belzona 4141 (Magma-Build)

Belzona 5151 (Hi-Build Cladding)

Belzona 5811 (Immersion Grade)

Substrat

Béton

Méthode d'application

L'application a été réalisée selon les procédures Belzona WPA-1 et WPA-4. Les parties du béton endommagé furent réparées avec Belzona 4141 avant que la cheminée soit entièrement revêtue de Belzona 5151.

Faits Belzona (Epargnes financières? Alternatives? Pourquoi Belzona?)

Les produits Belzona utilisés fournissent une réparation et une protection durables nécessaires. En particulier, Belzona 4141 est idéal pour la réparation du béton endommagé sur des surfaces cylindriques, tandis que Belzona 5151 fournit une protection contre les intempéries, en restant propre. Finalement, Belzona 5811 fut utilisé en hauteur pour fournir une résistance contre les fumées acides.

Description des photographies

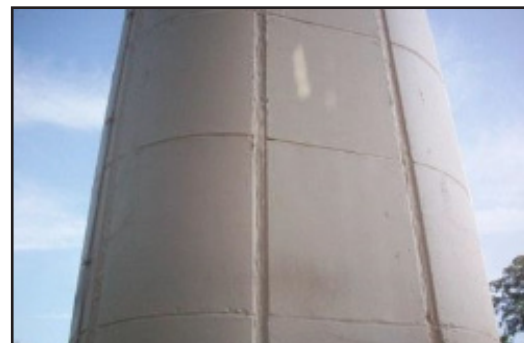
1. La cheminée est modulée pour obtenir l'accès.
2. Certaines fissures doivent être réparées.
3. Vue de près de la cheminée, après l'application.
4. Vue générale de l'application terminée



1.



2.



3.



4.

Retrouver plus de *Cas Pratiques en Action* illustrant des applications Belzona sur <http://khia.belzona.com/fr>



ISO 9001:2008
Q 09335
ISO 14001:2004
EMS 509612

Fabriqué en accord avec un
Système de Gestion de la
Qualité homologué par la
norme ISO 9000

Royaume-Uni • Etats-Uni • Canada • Chine
www.belzona.com

BELZONA®
Réparer • Protéger • Améliorer