

BELZONA® REPOSITIONNE UNE NOUVELLE BAGUE DE ROULEMENT DE GOUVERNAIL

Localisation du client

Chantier naval, Bulgarie

Date d'application

Janvier 2008

Situation de l'application

Palier de gouvernail.

Problème

Un problème sévère de corrosion et d'usure due à l'impact sur le logement de bague avait créé un jeu annulaire de plus de 8mm entre le logement et la bague de roulement.

Produits

Belzona 1221 (Super E-Metal)

Belzona 1321 (Ceramic S-Metal)

Substrat

Fonte et bronze

Méthode d'application

L'application a été réalisée selon la procédure Belzona SOS-9. L'injection de Belzona 1321 fut réalisée à travers les ports d'injection percés dans la paroi du palier.

Faits Belzona (Epargnes financières? Alternatives? Pourquoi Belzona?)

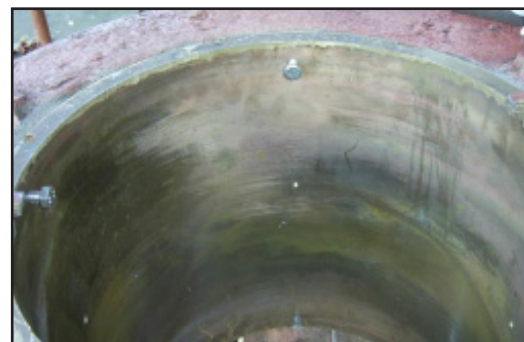
Maintenir la bague en position et l'isoler du logement à l'aide de Belzona offre une résistance contre la corrosion galvanique.

Description des photographies

1. Les dommages sévères de corrosion sur le logement sont clairement évidents après le sablage.
2. Nouvelle bague de roulement avec ports d'injection et points d'ancrage nécessaires à l'alignement.
3. Base de la bague revêtue avec Belzona 1221.
4. Injection de Belzona 1321 terminée.



1.



2.



3.



4.