

REPARATION ET PROTECTION BELZONA® D'UNE VOLUTE DE POMPE

Localisation du client

Centrale d'électricité, Egypte

Date d'application

Janvier 2006

Situation de l'application

Deux volutes de diffusion des principales pompes de circulation d'eau.

Problème

Les deux volutes étaient sérieusement érodées et corrodées, affectant alors la pression ainsi que le rendement dans le système de refroidissement.

Produits

Belzona 1311 (Ceramic R-Metal)

Belzona 1321 (Ceramic S-Metal)

Substrat

Bronze

Méthode d'application

L'application a été réalisée selon les procédures Belzona CEP-3,-5.

Faits Belzona (Epargnes financières? Alternatives? Pourquoi Belzona?)

Belzona a réparé les volutes par le biais d'une méthode facile et efficace, permettant de les reconstruire aux dimensions d'origine ainsi que de maintenir le débit de la pompe. Le revêtement Belzona offre une protection contre une future corrosion et érosion.

Description des photographies

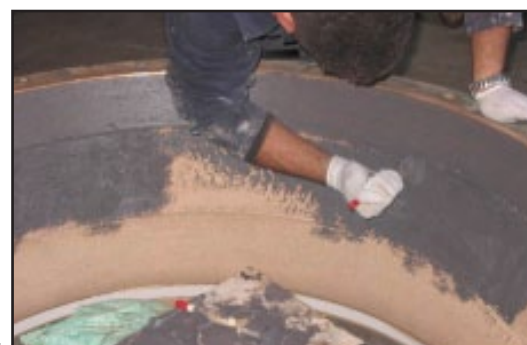
1. Deux volutes corrodées.
2. Surface après la préparation.
3. Reconstruction de la surface avec Belzona 1311.
4. Surface protégée avec Belzona 1321.



1.



2.



3.



4.