

BELZONA® COLLE UNE ARMATURE DE SUPPORT SUR UNE PLATEFORME PETROLIERE

Localisation du client

Exploitant pétrolier norvégien

Date d'application

Janvier 2004

Situation de l'application

Structure de support (armature secondaire) pour des quartiers d'habitations temporaires sur une plateforme pétrolière.

Problème

De nouvelles habitations devaient être installées, cependant, le client s'inquiétait des problèmes associés avec la soudure des pieds de l'armature sur la plateforme.

Produits

Belzona 5811 (Immersion Grade)

Substrat

Acier carbone

Méthode d'application

L'application a été réalisée selon la procédure Belzona modifiée GSS-9.

Faits Belzona (Epargnes financières? Alternatives? Pourquoi Belzona?)

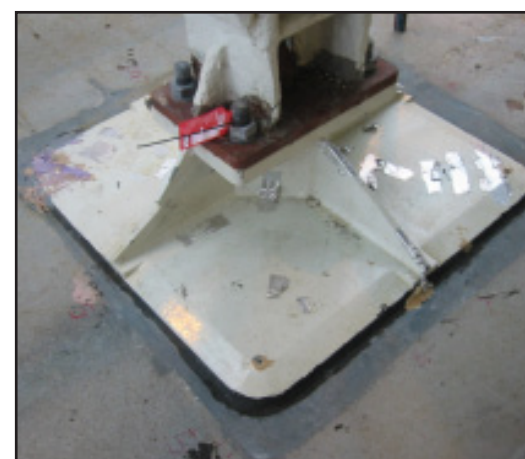
Dû au délai prolongé de durcissement lors de la phase de collage, de l'azote fut utilisé pour éviter une rouille instantané dans les fissures remplies de Belzona 5811. Pour lutter contre l'environnement très froid de la mer du Nord, 0°C en janvier, des couvertures étaient nécessaires pour permettre aux différents travaux d'être terminés.

Description des photographies

1. Abaissement et alignement de l'armature secondaire en position
2. Application de calage terminée
3. Différentes parties de l'habitation en position



1.



2.



3.