

BELZONA® RECONSTRUIT UN CHEMIN DE ROULEMENT

Localisation du client

Station d'épuration, Allemagne

Date d'application

Octobre 2000

Situation de l'application

Clarificateur servant au traitement des eaux usées.

Problème

Le chemin de roulement était sévèrement usé par l'abrasion constante causée par les points racleurs.

Produits

Belzona 4111 (Magma-Quartz)

Belzona 2131 (D & A Fluid Elastomer)

Substrat

Béton

Méthode d'application

L'application a été réalisée selon les procédures Belzona TCC-11, TCC-12 et FPA-1.

Faits Belzona (Epargnes financières? Alternatives? Pourquoi Belzona?)

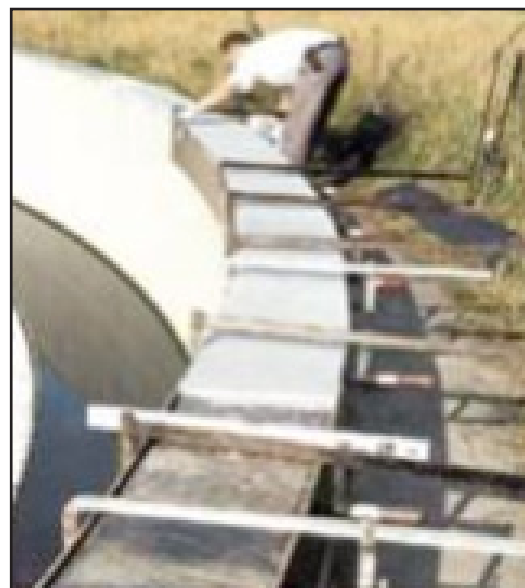
Des gabarits en métal ont été utilisés afin de reconstruire avec précision la surface de ce chemin de roulement, l'alignement de ces moules est aidé par l'utilisation de lasers. Les joints de dilatation ont été étanchés avec Belzona 2131. Les propriétés d'application de Belzona 4111 ont permis une reconstruction rapide du chemin de roulement, offrant une surface durable afin de minimiser les futurs besoins d'entretien.

Description des photographies

1. Préparation de la surface en cours.
2. Utilisation de gabarits en métal afin d'obtenir un niveau de planéité précis.
3. Application terminée. A noter: joint reconstruit et étanché.



1.



2.



3.