

BELZONA® SOUDE A FROID DES SUPPORTS DE MAINTIEN ET DES RAILS

Localisation du client

Raffinerie, Brésil

Date d'application

Novembre 2001

Situation de l'application

Soudure à froid des supports de maintien et des rails.

Problème

La soudure à chaud des rails en métal était totalement exclue car elle aurait compromis l'intégrité structurelle du revêtement intérieur.

Produits

Belzona 1111 (Super Metal)

Substrat

Acier carbone

Méthode d'application

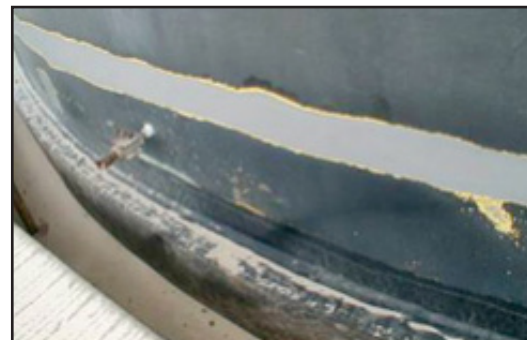
L'application a été réalisée selon une version modifiée de la Procédure Belzona TCC-3.

Faits Belzona (Epargnes financières? Alternatives? Pourquoi Belzona?)

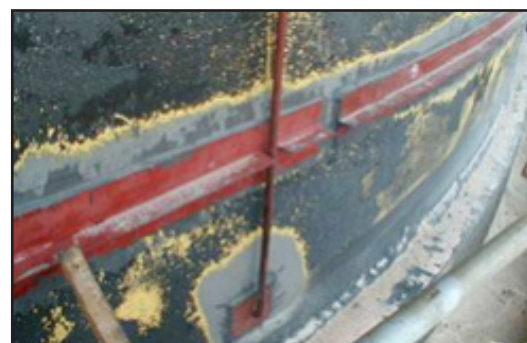
Des rails et des plaques de support ont dû être installés pour servir de structure de support au système d'isolation thermique. Dix réservoirs supplémentaires ont été effectués depuis cette première application.

Description des photographies

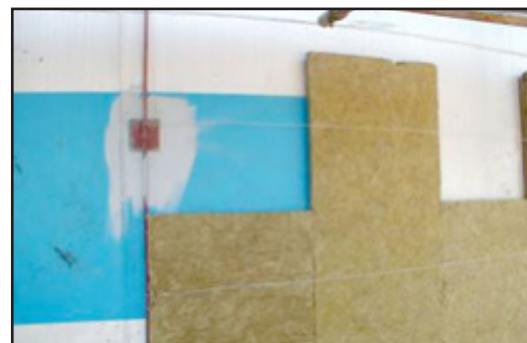
1. Préparation de surface par sablage de l'extérieur du réservoir
2. Peu de temps après, les supports de maintien et les rails ont été installés avec du Belzona 1111
3. Les plaques d'isolation thermique sont installées, en utilisant les rails comme support.



1.



2.



3.