

BELZONA® SOUDE A FROID UNE ANTENNE MOBILE A UN CHATEAU D'EAU

Localisation du client

Fournisseur municipal d'eau et opérateur de téléphonie mobile à Washington, Etats-Unis.

Date d'application

Eté 2000

Situation de l'application

Réservoir de stockage d'eau

Problème

L'opérateur local de téléphonie mobile avait besoin d'une antenne pour couvrir la zone, mais l'opinion publique locale s'est opposée à la création de nouvelles tours. Un réservoir de stockage d'eau déjà existant a été choisi, mais les supports soudés au réservoir risquaient de provoquer des dommages.

Produits

Belzona 1111 (Super Metal)

Substrat

Acier carbone

Méthode d'application

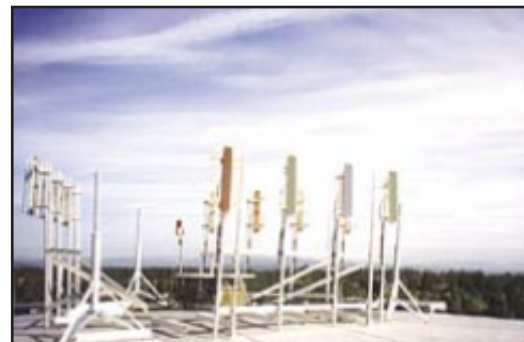
L'application a été réalisée selon une version modifiée des Procédures Belzona TCC-3 et GSS-9.

Faits Belzona (Epargnes financières? Alternatives? Pourquoi Belzona?)

La solution Belzona a apporté une fonction supplémentaire au réservoir de stockage d'eau / du château, et a aidé la Municipalité à générer des revenus par un crédit-bail pour l'installation de l'antenne.

Description des photographies

1. Antennes assemblées au sommet du réservoir
2. Gros plan des plaques soudées à froid comme support
3. Travail achevé.



1.



2.



3.