

BELZONA PROTEGE DES COUDES DE TUYAUX CONTRE L'ABRASION

Localisation du client

Exploitant minier d'or et de cuivre, Bulgarie

Date d'application

Mars - Juin 2009

Situation de l'application

Coudes de tuyaux (150 mm et 100 mm) à différentes courbes (11,45 et 60 degrés).

Problème

Sévères dommages d'abrasion sur les surfaces internes des coudes de tuyaux.

Produits

Belzona 1811 (Ceramic Carbide)

Belzona 1812 (Ceramic Carbide FP)

Substrat

Acier

Méthode d'application

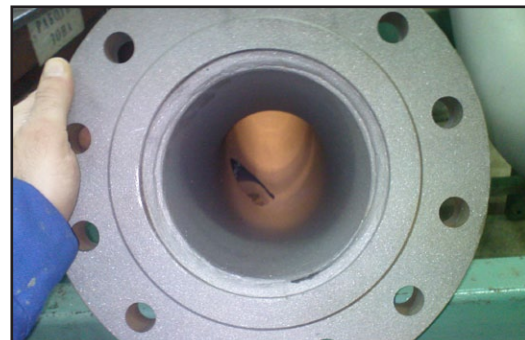
L'application a été réalisée selon la Procédure Belzona SHM-8. Belzona 1811 et 1812 furent appliqués afin de protéger les coudes contre toute attaque abrasive future. L'application consistait soit en un revêtement interne (pour un diamètre de 150 mm) avec Belzona 1812, soit en un collage externe de plaques de renfort métalliques (pour un diamètre de 100 mm) avec Belzona 1811.

Faits Belzona (Epargnes financières? Alternatives? Pourquoi Belzona?)

Le client devait, par le passé, remplacer les coudes non protégés tous les 3 à 5 jours ou recourir à la soudure, alternative coûteuse et infructueuse. Les coudes de tuyaux ont été protégés avec Belzona et continuent de l'être, prolongeant leur durée de vie de plus d'un mois. Le client a donc réalisé des économies en coûts de remplacement.

Description des photographies

1. Dommage d'abrasion clairement visible après sablage.
2. Application d'un revêtement de protection interne.
3. Collage externe de plaques de renfort métalliques.
4. Coude de tuyau protégé terminé.



1.



2.



3.



4.