

RETOUR EN SERVICE D'UNE CHARGEUSE A PELLE AVEC UNE PORTEE DE ROULEMENT ENDOMMAGEE UN JOUR APRES

Localisation du client

Mine de sel, Allemagne

Date d'application

Novembre 2009

Situation de l'application

Chargeuse à pelle opérant dans une mine de sel.

Problème

Les conditions corrosives et abrasives sévères de fonctionnement ont provoqué des pertes de métal sur la portée de roulement du joint articulé, réduisant ainsi la durée de vie de celle-ci.

Produits

Belzona 1821 (Fluid Metal)

Substrat

Acier

Méthode d'application

L'application a été réalisée selon la Procédure Belzona MPT-2.

Faits Belzona (Epargnes financières? Alternatives? Pourquoi Belzona?)

Le démontage de la portée de roulement pour un remplacement aurait été coûteux en temps et en argent car il impliquait le détachement de la plaque de support. La technique de moulage Belzona a non seulement permis d'effectuer les réparations sur site en un jour, mais également de prolonger de façon significative la durée de vie de la portée de roulement de la chargeuse à pelle.

Description des photographies

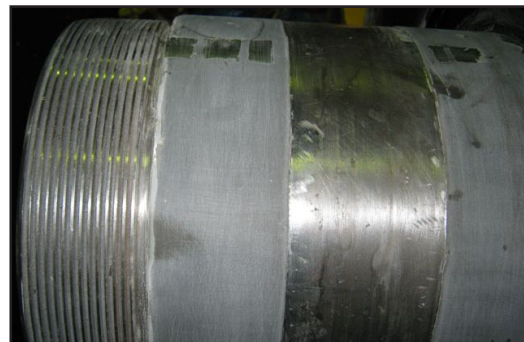
1. Chargeuse à pelle avant l'application.
2. Injection du matériau Belzona.
3. Application terminée.
4. Après le réassemblage du roulement.



1.



2.



3.



4.