

## BELZONA RENOVE UN ECHANGEUR TERMIQUE SUR UN BATEAU DE CROISIERE

### Localisation du client

Bateau de croisière de luxe, Royaume-Uni.

### Date d'application

Septembre 2012

### Situation de l'application

Echangeur thermique d'une unité de climatisation.

### Problème

La plaque tubulaire de l'échangeur thermique souffrait de corrosion, ainsi que de légères piqûres au niveau de la surface de contact de la tige de division.

### Produits

Belzona 1121 (Super XL-Metal)

Belzona 1321 (Ceramic S-Metal)

### Substrat

Cupronickel

### Méthode d'application

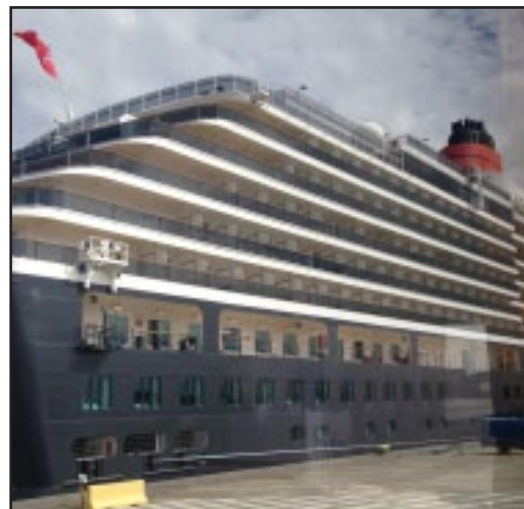
L'application a été réalisée selon les Procédures Belzona HEX-1 et HEX-3. Les piqûres de corrosion furent reconstruites avec Belzona 1121, avant d'appliquer Belzona 1321 afin d'offrir une protection générale contre la corrosion et l'érosion.

### Faits Belzona (Epargnes financières? Alternatives? Pourquoi Belzona?)

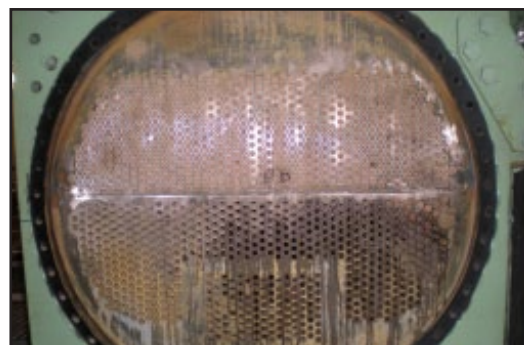
La solution Belzona a permis une complète rénovation sur le site, comprenant une réparation des zones corrodées ainsi qu'une protection contre toute future corrosion, le tout avec un temps d'arrêt minimal. De plus, cette solution sans solvant s'avéra un réel avantage pour le client, du fait de l'emplacement de l'échangeur thermique sur le bateau de croisière.

### Description des photographies

1. Le bateau de croisière.
2. Plaque tubulaire endommagée.
3. Application de Belzona 1321.
4. Application terminée.



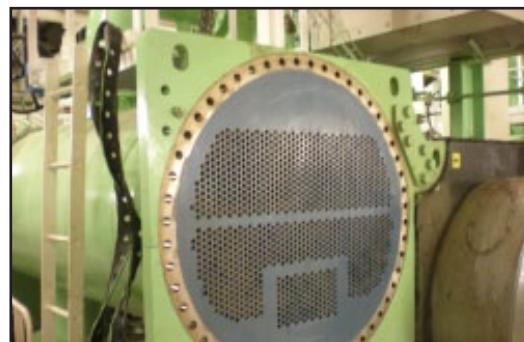
1.



2.



3.



4.