

BELZONA FIXA A FRIO BUCHAS DOS EIXOS PROPULSORES DE REBOCADOR

CLIENTE

Mineradora, Belém, PA, Brasil

DATA DE APLICAÇÃO

Novembro, 2007

SITUAÇÃO DE APLICAÇÃO

Desgastes nos alojamentos das buchas dos eixos propulsores dos bordos do rebocador.

PROBLEMA

Durante a docagem do rebocador foi constatado que o revestimento dos alojamentos continham trincas e desgastes e estavam desalinhados.

PRODUTOS

Belzona 1121 (Super XL-Metal)

Belzona 5811 (Immersion Grade)

Belzona 9411 (Release Agent)

SUBSTRATO

Aço Carbono (Alojamento), Bronze Naval (Buchas).

MÉTODO DE APLICAÇÃO

Todo o revestimento anterior foi removido. A superfície foi "queimada" com maçarico para remoção de óleos/graxas. Em seguida, a superfície foi preparada no padrão St3 utilizando lixadeira e retífica. Em seguida, a bucha foi alinhada vedando as extremidades com aplicação de Belzona 1121. Após cura inicial de Belzona 1121, foi aplicado Belzona 5811 preenchendo a folga existente entre a bucha e o alojamento. A aplicação foi realizada com base no Folheto Sistema Know-How SOS-9. Meio ambiente: Água (doce/salgada) em temperatura ambiente.

FATOS BELZONA

Foi necessária a fixação a frio das buchas de bronze naval nos alojamentos, pois os reparos tradicionais demandariam tempo e custo maior em função da usinagem no campo. A tecnologia Belzona permite a realização deste tipo de serviço com inúmeras vantagens, além de contar com a certificação ABS.

DESCRIÇÃO DAS FOTOS

1. Alojamento da bucha antes do serviço
2. Aplicação de Belzona 5811 no interior do alojamento
3. Alinhamento da bucha
4. Aplicação de Belzona 1121 na extremidade.



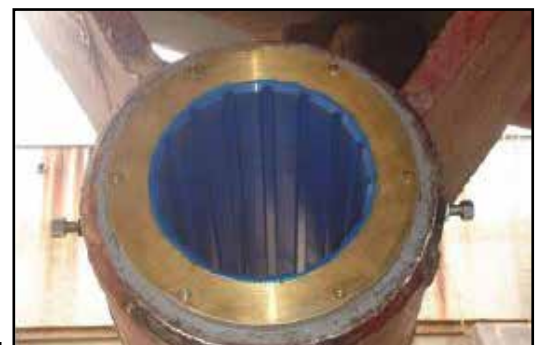
1.



2.



3.



4.

Para mais exemplos de Belzona Know-How in Action, por favor visite <http://khia.belzona.com>



Belzona products are manufactured under an ISO 9000 Registered Quality Management System.

UK • USA • Canada • Thailand
www.belzona.com

