

REPARO DE CORREIA BELZONA MANTÉM MINA PRODUZINDO

CLIENTE

Mina, Parte Central do Missouri, EUA

DATA DE APLICAÇÃO

Junho, 2008

SITUAÇÃO DE APLICAÇÃO

Correia transportadora de agregados

PROBLEMA

Uma grande pedra entrou entre o cilindro motriz e a correia, resultando em dano extensivo à correia. Minimizar o tempo de inatividade era crucial

PRODUTOS

Belzona 2211 (MP Hi Build Elastomer)

SUBSTRATO

Correia transportadora de borracha

MÉTODO DE APLICAÇÃO

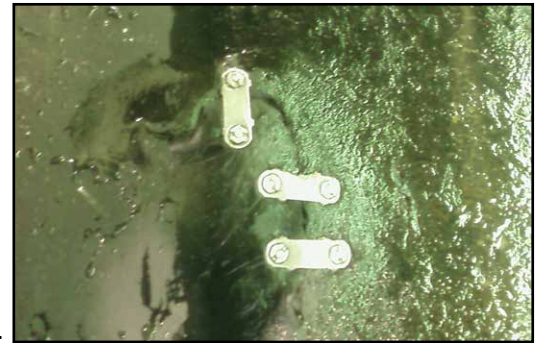
A aplicação foi conduzida de acordo com o Folheto do Sistema Belzona Know-How SHM-1. A correia foi limpa, desengordurada e entalhada com 1/4" x 3" (polegadas) de largura em todos os lados da área danificada. Fita de reforço foi incorporada com Belzona 2211 para resistência adicional.

FATOS BELZONA

O custo do tempo de inatividade e de uma nova correia eram significativos e a programação de produção do cliente não permitiu a reposição. Este reparo foi concluído em uma fração de tempo necessária para a reposição da correia. O cliente obteve economias significativas em tempo de inatividade e custos de reposição.

DESCRIÇÃO DAS FOTOS

1. Tentativas de prevenir que a correia se rasgasse ainda mais
2. Correia limpa e entalhada
3. Fôrma com peso no lugar para criar reparo liso e nivelado com a superfície da correia
4. Reparo concluído.



1.



2.



3.



4.

Para mais exemplos de Belzona Know-How in Action, por favor visite <http://khia.belzona.com>



Belzona products are manufactured under an ISO 9000 Registered Quality Management System.

UK • USA • Canada • Thailand
www.belzona.com

