

BELZONA PROTEGE COTOVELO DE TUBULAÇÃO CONTRA ABRASÃO

CLIENTE

Minas de Cobre e Ouro, Bulgária

DATA DE APLICAÇÃO

Março-Junho 2009

SITUAÇÃO DE APLICAÇÃO

Cotovelos de tubulação de aterro de 6 e 4 polegadas de diâmetro (150 mm e 100 mm) com curvas diferentes (11, 45 e 60 graus)

PROBLEMA

Danos severos por abrasão em superfícies internas dos cotovelos de tubulação.

PRODUTOS

Belzona 1811 (Ceramic Carbide)

Belzona 1812 (Ceramic Carbide FP)

SUBSTRATO

Aço

MÉTODO DE APLICAÇÃO

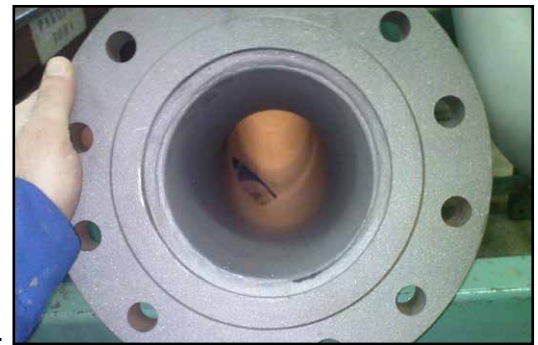
A aplicação foi conduzida de acordo com o Folheto do Sistema Belzona Know-How SHM-8. Belzona 1811/1812 foram utilizados para proteger os cotovelos contra ataques adicionais de abrasão. A aplicação foi um revestimento interno (para 6 polegadas de diâmetro) com Belzona 1812 ou aderência externa de placas duplicadoras de metal (para 4 polegadas de diâmetro) com Belzona 1811.

FATOS BELZONA

Anteriormente, o cliente precisava repor os cotovelos não-protegidos a cada 3 ou 5 dias ou utilizar soldagem cara mas sem sucesso. Cotovelos de tubulação têm sido e continuam sendo protegidos com Belzona, aumentando a vida útil em mais de um mês. Como resultado, o cliente economizou dinheiro com custos de reposição.

DESCRIÇÃO DAS FOTOS

1. Dano por abrasão claramente visível após jateamento
2. Aplicação de revestimento protetor interno
3. Aderência externa de placas duplicadoras de metal
4. Conclusão da proteção do cotovelo da tubulação.



1.



2.



3.



4.

Para mais exemplos de Belzona Know-How in Action, por favor visite <http://khia.belzona.com>



Belzona products are manufactured under an ISO 9000 Registered Quality Management System.

UK • USA • Canada • Thailand
www.belzona.com


BELZONA
Reparar • Proteger • Melhorar