

## SOLUÇÃO BELZONA PARA ABRASÃO EM MINA DE CARVÃO

### CLIENTE

Mina de Carvão, Sul de Illinois, EUA

### DATA DE APLICAÇÃO

Agosto, 2010

### SITUAÇÃO DE APLICAÇÃO

Tubulação de transição para transporte de carvão a 200°F

### PROBLEMA

Desgaste excessivo e reposição dispendiosa gerados por abrasão causada pelo carvão. A calha de carvão e conexão lateral possuem temperaturas de operação média de 200°F. Devido ao desgaste excessivo, as tubulações só estavam durando algumas semanas antes de precisarem ser repostas. Uma alternativa de custo benefício à reposição estava sendo procurada.

### PRODUTOS

Belzona 1811 (Ceramic Carbide)

Belzona 1391 (Ceramic HT)

### SUBSTRATO

Aço carbono

### MÉTODO DE APLICAÇÃO

A aplicação foi conduzida com o uso de uma versão modificada do Folheto do Sistema Belzona Know-How SHM-13. A cavidade interior foi preenchida com Belzona 1811 e uma &ldquo;capa dura&rdquo; foi formada no exterior para oferecer espessura máxima para resistência à abrasão. O interior foi revestido com Belzona 1391 sobreposto com óxido de alumínio. A aplicação foi então pós-curada para resistência máxima.

### FATOS BELZONA

Belzona é uma solução comprovada em ambientes abrasivos oferecendo alternativas simples e de custo benefício à reposição que este cliente estava procurando ativamente.

### DESCRIÇÃO DAS FOTOS

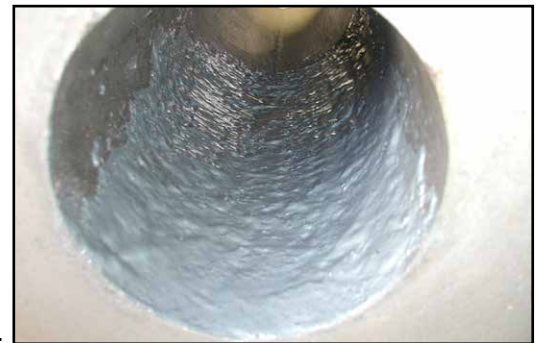
1. Visão das conexões laterais com furo
2. Visão de perto dos danos interiores
3. Visão interna da aplicação concluída
4. Visão externa da aplicação concluída.



1.



2.



3.



4.

Para mais exemplos de Belzona Know-How in Action, por favor visite <http://khia.belzona.com>



Belzona products are manufactured under an ISO 9000 Registered Quality Management System.

UK • USA • Canada • Thailand  
[www.belzona.com](http://www.belzona.com)

