

EMPRESA DE VULCANIZAÇÃO ECONOMIZA TEMPO E DINHEIRO

CLIENTE

Empresa de Vulcanização, Sudoeste da Escócia

DATA DE APLICAÇÃO

Janeiro, 1996

SITUAÇÃO DE APLICAÇÃO

Pneu de trator off-road

PROBLEMA

O pneu tinha um corte que penetrou direto através da parede, necessitando que reparos fossem efetuados não somente no exterior, mas também no interior do pneu.

PRODUTOS

Belzona 2311 (SR Elastomer)

Belzona 2911 (Elastomer QD Conditioner)

Belzona 9341 (Reinforcing Tape)

SUBSTRATO

Borracha

MÉTODO DE APLICAÇÃO

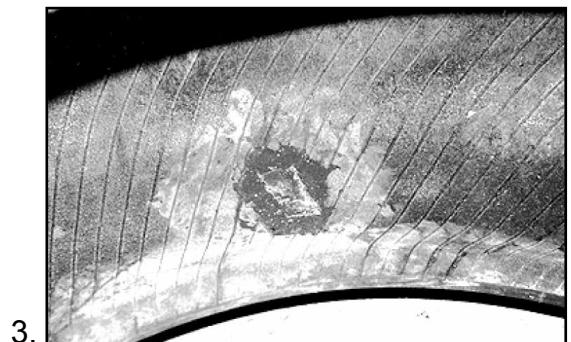
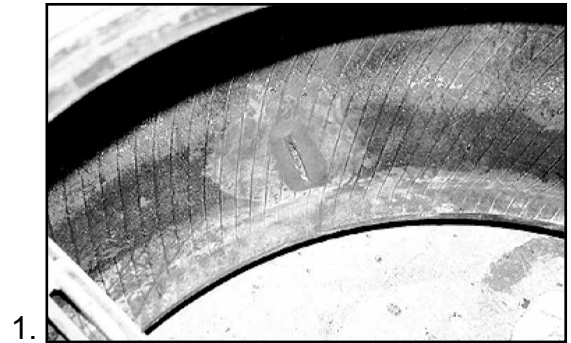
As áreas afetadas (tanto dentro como fora do pneu) foram esmerilhadas e depois totalmente limpas e desengorduradas. Em seguida, o substrato foi condicionado com o uso de Belzona 2911. Belzona 2311 foi então misturado e aplicado incorporando Belzona 9341 na área ao redor do dano.

FATOS BELZONA

O pneu foi posto de volta ao serviço e seu desempenho é tão bom como novo. Este reparo Belzona foi rápido e fácil de ser concluído, economizando tempo e dinheiro ao cliente.

DESCRIÇÃO DAS FOTOS

1. Porção interior do pneu antes do reparo
2. Preparação da superfície em andamento
3. Reparo interior quase concluído
4. Reparo concluído na parte externa do pneu



Para mais exemplos de Belzona Know-How in Action, por favor visite <http://khia.belzona.com>



Belzona products are
manufactured under an ISO
9000 Registered Quality
Management System.

UK • USA • Canada • Thailand
www.belzona.com


BELZONA[®]
Reparar • Proteger • Melhorar