

BELZONA VEDA VAZAMENTO EM VÁLVULA BORBOLETA

CLIENTE

Companhia de Energia Elétrica, Brasil

DATA DE APLICAÇÃO

Agosto, 2004

SITUAÇÃO DE APLICAÇÃO

Válvula borboleta.

PROBLEMA

A válvula apresentava vazamento demasiado comprometendo a vedação do fluido e o interior da tubulação.

PRODUTOS

Belzona 1221 (Super E-Metal)

Belzona 1111 (Super Metal)

SUBSTRATO

Aço carbono

MÉTODO DE APLICAÇÃO

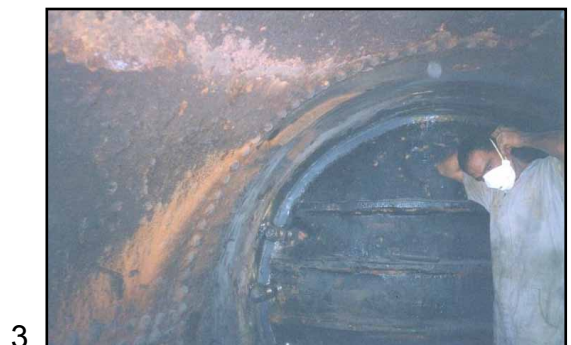
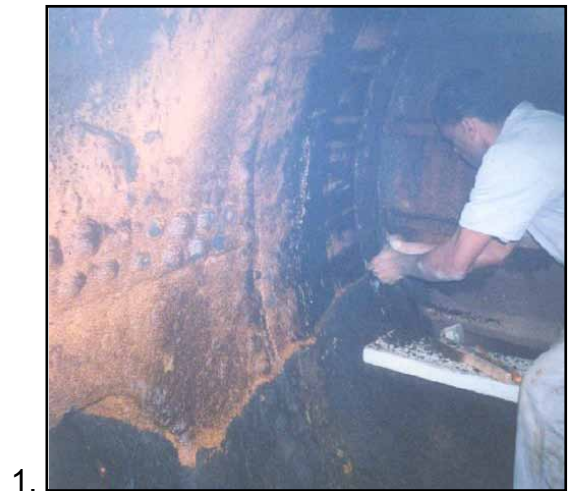
Primeiramente o fluxo de água foi desviado para possibilitar a aplicação. A aplicação foi realizada com base no Folheto do Sistema Belzona Know-How VPF-1. Foi feito o preparo da superfície com esmerilhadeira, lixa manual e escova de aço. A válvula foi travada e aplicou-se Belzona 1221 para estancar o vazamento. Após cura de Belzona 1221, aplicou-se Belzona 1111.

FATOS BELZONA

Belzona possibilitou a volta do equipamento à sua atividade normal com pouco tempo de parada, não afetando significativamente as operações da planta.

DESCRIÇÃO DAS FOTOS

1. Limpeza da superfície
2. Aplicação de Belzona 1221 no local do vazamento
3. Aplicação de Belzona 1111 em andamento
4. Aplicação finalizada



Para mais exemplos de Belzona Know-How in Action, por favor visite <http://khia.belzona.com>



Belzona products are manufactured under an ISO 9000 Registered Quality Management System.

UK • USA • Canada • Thailand
www.belzona.com

