

## РЕМОНТ ПАТРУБКОВ С ПОМОЩЬЮ ВКЛАДЫШЕЙ BELZONA®

### ЗАКАЗЧИК

БУРОВАЯ ПЛАТФОРМА НА СЕВЕРНОМ МОРЕ

### ДАТА ПРИМЕНЕНИЯ

СЕНТЯБРЬ 2005

### ОБЛАСТЬ ПРИМЕНЕНИЯ

ПАТРУБКИ МАЛОГО ДИАМЕТРА В ГИПЕРФИЛЬТРУЮЩИХ УСТАНОВКАХ МОРСКОЙ ВОДЫ.

### ПРОБЛЕМА

ТЕКУЩИЙ РЕМОТТ КОРРОЗИОННЫХ ПОВРЕЖДЕНИЙ В ТРУБНЫХ ОТВЕРСТИЯХ МАЛОГО ДИАМЕТРА НЕ МОГ БЫТЬ ПРОВЕДЁН. ПРИЧИНОЙ ЭТОГО БЫЛА НЕВОЗМОЖНОСТЬ ПРАВИЛЬНО ПОДГОТОВИТЬ ВНУТРЕННЮЮ ЧАСТЬ ПАТРУБКА И ПРИМЕНИТЬ ПОКРЫТИЕ БЕЗ ВОЗНИКНОВЕНИЯ ГАЗОВЫХ ПОР И МИКРООТВЕРСТИЙ.

### ПРОДУКТ

BELZONA® 1111 (SUPER METAL)

BELZONA® 1321 (CERAMIC S-METAL)

### ПОДЛОЖКА

УГЛЕРОДИСТАЯ СТАЛЬ

### МЕТОД ПРИМЕНЕНИЯ

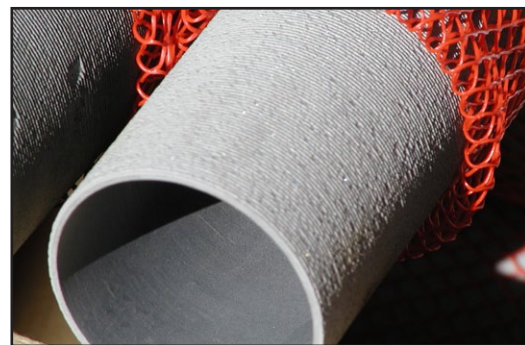
ВКЛАДЫШ, ИЗГОТОВЛЕННЫЙ ИЗ BELZONA® 1111, СООТВЕТСТВУЮЩИЙ ВНУТРЕННЕЙ ЧАСТИ ОТВЕРСТИЯ, ПРИКЛЕИВАЕТСЯ С ИСПОЛЬЗОВАНИЕМ BELZONA® 1321 В СООТВЕТСТВИИ С ТСС-16В.

### ФАКТЫ BELZONA

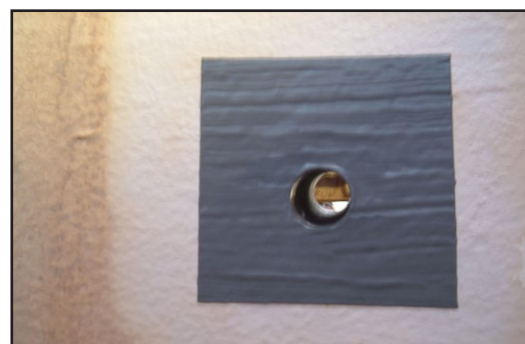
ТАМ, ГДЕ СТРУКТУРНАЯ ЦЕЛОСТНОСТЬ ПАТРУБКА ЕЩЕ НЕ ПОВРЕЖДЕНА, НО КОРРОЗИЯ РАЗЪЕДАЕТ КОРРОЗИОННЫЙ ДОПУСК В ПАТРУБКЕ, ИСПОЛЬЗОВАНИЕ СООТВЕТСТВУЮЩЕГО BELZONA РЕШЕНИЯ ИСКЛЮЧАЕТ НЕОБХОДИМОСТЬ В ОБРЕЗАНИИ ПАТРУБКА И ПРИВАРИВАНИИ НА ЭТО МЕСТО НОВОГО ОТРЕЗКА ПАТРУБКА. СИСТЕМА BELZONA ОБЕСПЕЧИВАЛА НЕПРЕРЫВНОЕ ПОКРЫТИЕ ВДОЛЬ ВСЕГО ПАТРУБКА И БЫЛА ПРИНЯТА ДЛЯ РЕМОТТА И ПРОИЗВОДСТВА ОБОРУДОВАНИЯ МНОГИМИ ПРЕДПРИЯТИЯМИ.

### ФОТОГРАФИИ

1. ТИПИЧНОЕ ПОВРЕЖДЕНИЕ ПАТРУБКА МАЛОГО ДИАМЕТРА (ОБРАТИТЕ ВНИМАНИЕ, ЧТО ЭТО НЕ МОЖЕТ БЫТЬ ОТРЕМОНТИРОВАНО С ПОМОЩЬЮ ВКЛАДЫША!)
2. ТИПИЧНЫЙ ВКЛАДЫШ ИЗ BELZONA® 1111
3. ВКЛАДЫШ ПРИКЛЕИВАЕТСЯ В ПАТРУБОК ВНУТРИ РЕЗЕРВУАРА, ВОССТАНАВЛИВАЯ ОКРУЖАЮЩЕЕ ЕГО ПОКРЫТИЕ
4. ВКЛАДЫШ ПРИКЛЕЕН К МЕСТУ У ФЛАНЦЕВОГО СОЕДИНЕНИЯ



1.



2.



3.



4.

Для просмотра других Ноу-Хау в Действии посетите <http://khia.belzona.com/ru>



Произведено в соответствии с  
Системой Менеджмента Качества  
ISO 9000

Великобритания • США • Канада • Тайланд • Гонконг  
[www.belzona.ru](http://www.belzona.ru)

