

## **BELZONA® ОСТАНАВЛИВАЕТ УТЕЧКУ В РЕЗЕРВУАРЕ ДЛЯ ХРАНЕНИЯ НЕФТИ**

### **ЗАКАЗЧИК**

ЭЛЕКТРОСТАНЦИЯ, РАВЕННА, ИТАЛИЯ

### **ДАТА ПРИМЕНЕНИЯ**

МАРТ 2007

### **ОБЛАСТЬ ПРИМЕНЕНИЯ**

РЕЗЕРВУАР ДЛЯ ХРАНЕНИЯ НЕФТИ

### **ПРОБЛЕМА**

КОРРОЗИЯ МЕТАЛЛИЧЕСКОГО НАСТИЛА ВЫЗВАЛА СИЛЬНУЮ УТЕЧКУ НЕФТИ В ОКРУЖАЮЩУЮ СРЕДУ. ПРИМЕНЕНИЕ СВАРОЧНЫХ РАБОТ БЫЛО ИСКЛЮЧЕНО.

### **ПРОДУКТ**

BELZONA® 1831 (SUPER UW METAL) BELZONA® 1111 (SUPER METAL)

### **ПОДЛОЖКА**

УГЛЕРОДИСТАЯ СТАЛЬ

### **МЕТОД ПРИМЕНЕНИЯ**

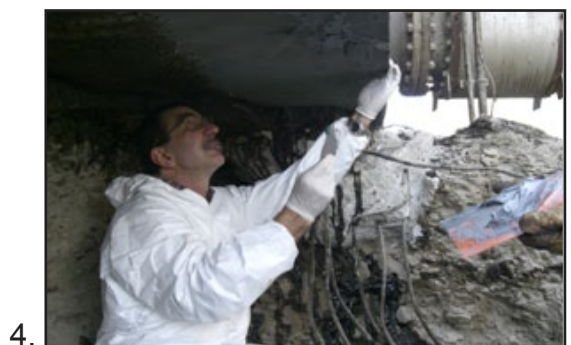
ПРИМЕНЕНИЕ БЫЛО ПРОВЕДЕНО В СООТВЕТСТВИИ С BELZONA НОУ-ХАУ СИСТЕМОЙ ЛИСТОВОЙ ТСС-1. ПЕРЕД ПРИКРЕПЛЕНИЕМ УКРЕПИТЕЛЬНЫХ ПЛАСТИН МЕСТО ПОД ПРОТЕЧКОЙ БЫЛО РАСШИРЕНО, СОЕДИНИТЕЛЬНАЯ НАКЛАДКА ЗАКРЕПЛЕНА И ЗАЖАТА НА МЕСТЕ ДОМКРАТНЫМИ СТОЙКАМИ.

### **ФАКТЫ BELZONA**

СВАРОЧНЫЕ РАБОТЫ ИСКЛЮЧАЮТСЯ!!! BELZONA ПРЕДОТВРАТИЛА НАНЕСЕНИЕ СУЩЕСТВЕННОГО УЩЕРБА ОКРУЖАЮЩЕЙ СРЕДЕ В РЕЗУЛЬТАТЕ РАБОТЫ ЭЛЕКТРОСТАНЦИИ.

### **ФОТОГРАФИИ**

1. ВИД МЕСТА ТЕЧИ ПОСЛЕ ПРОВЕДЕНИЯ АБРАЗИВОСТРУЙНОЙ ОБРАБОТКИ
2. BELZONA® 1831 В ПРОЦЕССЕ ПРИМЕНЕНИЯ
3. BELZONA® 1111 НАНОСИТСЯ НА МЕТАЛЛИЧЕСКУЮ ПЛАСТИНУ
4. ПОЗИЦИОНИРОВАНИЕ И КРЕПЛЕНИЕ МЕТАЛЛИЧЕСКОЙ ПЛАСТИНЫ С ЗАЖИМАМИ И ДОМКРАТНЫМИ СТОЙКАМИ.



Для просмотра других Ноу-Хау в Действии посетите <http://khia.belzona.com/ru>