

## ВОССТАНОВЛЕНИЕ НАСОСА С ИСПОЛЬЗОВАНИЕМ BELZONA

### ЗАКАЗЧИК

ВОДООЧИСТНАЯ УСТАНОВКА, ЕГИПЕТ

### ДАТА ПРИМЕНЕНИЯ

ДЕКАБРЬ 2004

### ОБЛАСТЬ ПРИМЕНЕНИЯ

ЧЕТЫРЕ НАСОСА С РАЗЪЁМНЫМ КОРПУСОМ

### ПРОБЛЕМА

ЧЕТЫРЕ НАСОСА СИЛЬНО ПОВРЕЖДЕНЫ ЭРОЗИЕЙ И КОРРОЗИЕЙ. В РЕЗУЛЬТАТЕ, ПРОИЗВОДИТЕЛЬНОСТЬ НАСОСА ГОРАЗДО НИЖЕ НОРМЫ.

### ПРОДУКТ

BELZONA 1311 (CERAMIC R-METAL)

BELZONA 1321 (CERAMIC S-METAL)

### ПОДЛОЖКА

ЧУГУН

### МЕТОД ПРИМЕНЕНИЯ

ПРИМЕНЕНИЕ ПРОВЕДЕНО В СООТВЕТСТВИИ С СИСТЕМНЫМИ ЛИСТОВКАМИ BELZONA CEP-1, CEP-2, CEP-3 И CEP-5.

### ФАКТЫ BELZONA

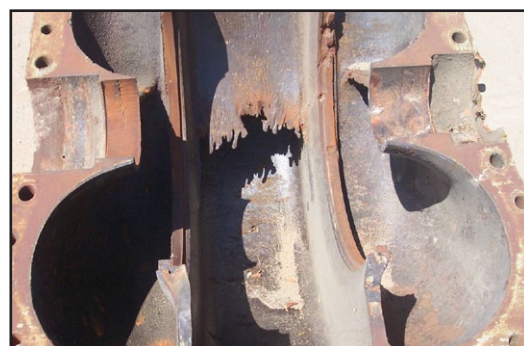
У КАЖДОГО ИЗ ЧЕТЫРЕХ НАСОСОВ СУЩЕСТВОВАЛИ ПРОБЛЕМЫ НА ВОДЕРЕЗЕ И В МЕСТАХ ПОСАДКИ, ЧТО СНИЗИЛО ЭФФЕКТИВНОСТЬ УСТАНОВКИ. ВМЕСТО ТОГО, ЧТОБЫ ПРИОБРЕСТИ НОВЫЕ НАСОСЫ, ПРИМЕНИЛИ BELZONA ДЛЯ РЕМОНТА РАНЕЕ ИСПОЛЬЗОВАННЫХ НАСОСОВ, С ОБЕСПЕЧЕНИЕМ ДОПОЛНИТЕЛЬНОЙ ЗАЩИТЫ ВО ВРЕМЯ ВОССТАНОВЛЕНИЯ МОЩНОСТИ УСТАНОВКИ, БЕЗ НЕОБХОДИМОСТИ ПОКУПКИ НОВЫХ ДОРОГОСТОЯЩИХ ДЕТАЛЕЙ.

### ФОТОГРАФИИ

1. ОБЩИЙ ВИД ЧЕТЫРЕХ ИЗНОШЕННЫХ НАСОСОВ
2. НАСОС, ПОВРЕЖДЕННЫЙ ЭРОЗИЕЙ И КОРРОЗИЕЙ И ВОДЕРЕЗ
3. ВОССТАНОВЛЕНИЕ УЧАСТКОВ, ПОВРЕЖДЕННЫХ ЭРОЗИЕЙ ВНУТРИ НАСОСА
4. ЗАВЕРШЕННОЕ ПРИМЕНЕНИЕ



1.



2.



3.



4.

Для просмотра других Ноу-Хау в Действии посетите <http://khia.belzona.com/ru>