

ПРИ ПОМОЩИ ПРОДУКТОВ BELZONA ПРОИЗВЕДЕН РЕМОНТ КРЫШИ НА ОФШОРНОЙ ПЛАТФОРМЕ, И НАНЕСЕНО ВОДОНЕПРОНИЦАЕМОЕ ПОКРЫТИЕ

ЗАКАЗЧИК

НЕФТЕДОБЫВАЮЩАЯ КОМПАНИЯ, МЕКСИКАНСКИЙ ЗАЛИВ

ДАТА ПРИМЕНЕНИЯ

МАЙ 2010

ОБЛАСТЬ ПРИМЕНЕНИЯ

ПОВРЕЖДЕННЫЙ КОРРОЗИЕЙ УЧАСТОК КРЫШИ НАД ЖИЛИЩНЫМИ ПОМЕЩЕНИЯМИ НА ОФШОРНОЙ ПЛАТФОРМЕ

ПРОБЛЕМА

ЗАКАЗЧИКУ НЕОБХОДИМО БЫЛО НАЙТИ РЕШЕНИЕ ПО РЕМОНТУ КРЫШИ И УСТАНОВКЕ ВОДОНЕПРОНИЦАЕМОЙ СИСТЕМЫ БЕЗ ПРЕРЫВАНИЯ ПРОИЗВОДСТВА НЕФТИ И ГАЗА. НА МЕТАЛЛИЧЕСКОЙ КРЫШЕ БЫЛИ СИЛЬНЫЕ ПОВРЕЖДЕНИЯ ОТ КОРРОЗИИ, В РЕЗУЛЬТАТЕ КОТОРЫХ СТЕНЫ УТОНЧИЛИСЬ, И ПОЯВИЛИСЬ ДЫРЫ В ПЛАСТИНАХ.

ПРОДУКТ

BELZONA 1121 (SUPER XL METAL)

BELZONA 3111 (FLEXIBLE MEMBRANE)

ПОДЛОЖКА

СТАЛЬ

МЕТОД ПРИМЕНЕНИЯ

ПРИМЕНЕНИЕ БЫЛО ПРОВЕДЕНО В СООТВЕТСТВИИ С СИСТЕМНЫМИ ЛИСТОВКАМИ BELZONA RPA-1, RPA-6 И ТСС-1. СНАЧАЛА БЫЛ НАНЕСЕН ПРОДУКТ BELZONA 1121 ДЛЯ ПРИСОЕДИНЕНИЯ НАКЛАДНЫХ ЛИСТОВ К УТОНЧЕННЫМ И ПРОДЫРЯВЛЕННЫМ УЧАСТКАМ; А ЗАТЕМ ВСЬ УЧАСТОК РЕМОНТА БЫЛ ПОКРЫТ УКРЕПЛЕННОЙ СИСТЕМОЙ BELZONA 3111.

ФАКТЫ BELZONA

РЕМОНТ КРЫШИ ПУТЕМ СВАРКИ НЕ ПРЕДСТАВЛЯЛСЯ ЭФФЕКТИВНЫМ СПОСОБОМ, ТАК КАК ДЛЯ ПРОВЕДЕНИЯ СВАРОЧНЫХ РАБОТ НЕОБХОДИМО БЫЛО БЫ ОСТАНОВИТЬ ОБОРУДОВАНИЕ, ЧТО ПРИВЕЛО БЫ К ПОТЕРЯМ ПРОИЗВОДСТВА. БЛАГОДАря РЕШЕНИЮ BELZONA РАБОЧИЕ МОГЛИ ОСТАВАТЬСЯ В ЖИЛИЩНЫХ ПОМЕЩЕНИЯХ ВО ВРЕМЯ ПРОВЕДЕНИЯ РЕМОНТА, КОТОРЫЙ НАНЕС МИНИМАЛЬНЫЙ СБОЙ В ПРОИЗВОДСТВЕ.

ФОТОГРАФИИ

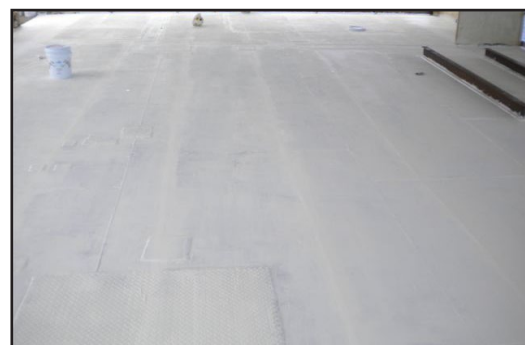
1. КРЫША С ПРИЗНАКАМИ СЕРЬЕЗНЫХ ПОВРЕЖДЕНИЙ ОТ КОРРОЗИИ
2. КРЫША, ПОВЕРХНОСТЬ КОТОРОЙ БЫЛА ОБРАБОТАНА ДРОБЕСТРУЙНЫМ МЕТОДОМ
3. КРЫША ПОСЛЕ РЕМОНТА И ПЕРВОГО СЛОЯ BELZONA 3111
4. ЗАВЕРШЕННЫЙ РЕМОНТ КРЫШИ



1.



2.



3.



4.

Для просмотра других Ноу-Хау в Действии посетите <http://khia.belzona.com/ru>