

BELZONA® 2141 ЗАЩИЩАЕТ РАБОЧИЕ КОЛЕСА ТУРБИНЫ ФРЕНСИСА ОТ КАВИТАЦИИ

ЗАКАЗЧИК

ГИДРОЭЛЕКТРОСТАНЦИЯ, ОНТАРИО КАНАДА

ДАТА ПРИМЕНЕНИЯ

АВГУСТ 1998 И ИЮЛЬ 2001

ОБЛАСТЬ ПРИМЕНЕНИЯ

ПАРНЫЕ РАБОЧИЕ КОЛЕСА РАЗМЕРОМ 914 ММ, РАБОТАЮЩИЕ С 13-ТИ МЕТРОВЫМ НАПОРОМ НА ТУРБИНЕ ФРЕНСИСА, ИЗГОТОВЛЕННОЙ В 1945 Г.

ПРОБЛЕМА

КАВИТАЦИЯ ПОСЛУЖИЛА ПРИЧИНОЙ ВОЗНИКНОВЕНИЯ ЭРОЗИИ МЕТАЛЛА КОНСТРУКЦИИ И ПОТЕРИ КПД ТУРБИНЫ. В 1998 Г. БЫЛИ НАНЕСЕНЫ BELZONA® 1341 И BELZONA® 1421, ОДНАКО В ТАКОЙ АГРЕССИВНОЙ СРЕДЕ ПОКРЫТИЯ БЫЛИ РАЗРУШЕНЫ ЭРОЗИЕЙ.

ПРОДУКТ

BELZONA® 2141 (ACR-FLUID ELASTOMER)
BELZONA® 2941 (ELASTOMER SP-CONDITIONER)

ПОДЛОЖКА

ЧУГУН

МЕТОД ПРИМЕНЕНИЯ

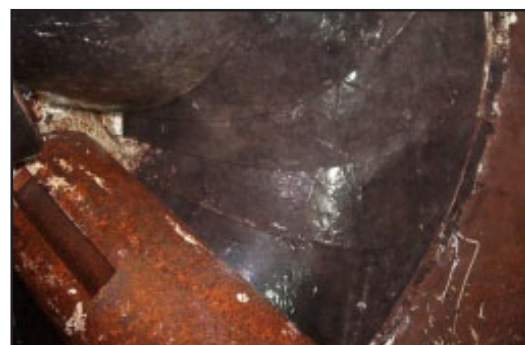
ПРИМЕНЕНИЕ БЫЛО ПРОВЕДЕНО В СООТВЕТСТВИИ С BELZONA НОУ-ХАУ СИСТЕМНОЙ ЛИСТОВКОЙ СЕР-3.

ФАКТЫ BELZONA

ИНСПЕКЦИЯ ПОКРЫТИЯ ИЗ BELZONA® 2141 В 2002 Г. НЕ ВЫЯВИЛА НИКАКИХ ПОВРЕЖДЕНИЙ. ПОСЛЕДУЮЩАЯ ИНСПЕКЦИЯ, ПРОВЕДЕННАЯ ЧЕРЕЗ 34 МЕСЯЦА, ТАКЖЕ НЕ ВЫЯВИЛА НИКАКИХ ПОВРЕЖДЕНИЙ ПОКРЫТИЯ.

ФОТОГРАФИИ

1. ПОВРЕЖДЕНИЯ, ВЫЗВАННЫЕ КАВИТАЦИЕЙ.
2. BELZONA® 1341 (СЛЕВА) И BELZONA® 1421 (СПРАВА) ПОСЛЕ 36 МЕСЯЦЕВ ЭКСПЛУАТАЦИИ.
3. BELZONA® 2141 ПОСЛЕ НАНЕСЕНИЯ
4. BELZONA® 2141 ПОСЛЕ 34 МЕСЯЦЕВ ЭКСПЛУАТАЦИИ



1.



2.



3.



4.

Для просмотра других Ноу-Хау в Действии посетите <http://khia.belzona.com/ru>