

BELZONA РЕМОНТИРУЕТ ВЫТЯЖНОЙ ВОЗДУХОВОД

ЗАКАЗЧИК

ПРОИЗВОДИТЕЛЬ КОРМОВ ДЛЯ ЖИВОТНЫХ

ДАТА ПРИМЕНЕНИЯ

АПРЕЛЬ 2003

ОБЛАСТЬ ПРИМЕНЕНИЯ

ВЫТЯЖНОЙ ВОЗДУХОВОД, НАХОДЯЩИЙСЯ НА КРЫШЕ ЗДАНИЯ
ФАБРИКИ

ПРОБЛЕМА

ШВЫ ПРОПУСКАЛИ НЕПРИЯТНО ПАХНУЩИЙ ГАЗ, ЧТО ВЫЗЫВАЛО
МНОЖЕСТВО ЖАЛОБ

ПРОДУКТ

BELZONA 2211 (MP HI-BUILD ELASTOMER)

ПОДЛОЖКА

ОЦИНКОВАННЫЙ МЕТАЛЛ

МЕТОД ПРИМЕНЕНИЯ

РЕМОНТ ВЫПОЛНЕН В СООТВЕТСТВИИ С СИСТЕМОЙ ЛИСТОВКОЙ
VPF-11A

ФАКТЫ BELZONA

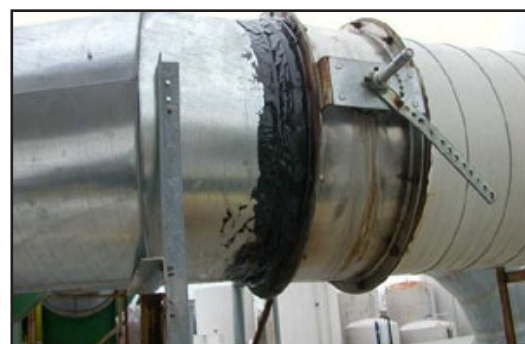
ЗАКАЗЧИК УЖЕ НЕСКОЛЬКО ЛЕТ ВЫПОЛНЯЕТ ПОДОБНЫЕ РЕМОНТЫ
БЫСТРО И ЭФФЕКТИВНО

ФОТОГРАФИИ

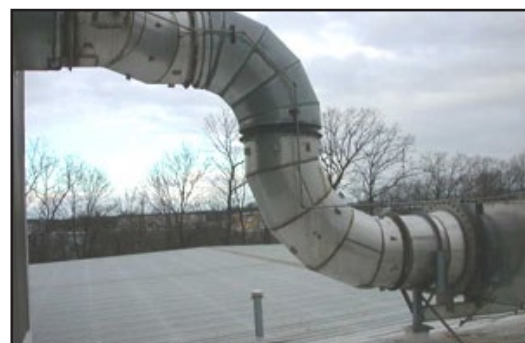
1. ПЕРВЫЙ ШОВ ВОЗДУХОВОДА
2. ПЕРВЫЙ ШОВ ВОЗДУХОВОДА ВБЛИЗИ
3. РЕМОНТ ВОТОРОГО ШВА



1.



2.



3.