

НИЖНЯЯ ЧАСТЬ КАПЛЕОТБОЙНОЙ ЁМКОСТИ ВОССТАНОВЛЕНА С ПОМОЩЬЮ BELZONA

ЗАКАЗЧИК

НЕФТЕПЕРЕРАБАТЫВАЮЩИЙ ЗАВОД, АВСТРАЛИЯ

ДАТА ПРИМЕНЕНИЯ

МАЙ 2004 Г.

ОБЛАСТЬ ПРИМЕНЕНИЯ

ЖИДКОСТНЫЙ СЕПАРАТОР ФАКЕЛЬНЫХ ГАЗОВ, ТАКЖЕ ПОДВЕРЖЕННЫЙ ВОЗДЕЙСТВИЮ МЕТИЛЭТИЛКЕТОНА, ТОЛУОЛА И БЕНЗИНА

ПРОБЛЕМА

ВНУТРЕННЯЯ ЭРОЗИЯ И КОРРОЗИЯ НИЖНЕЙ ЧАСТИ КАПЛЕОТБОЙНОЙ ЁМКОСТИ ВЫЗВАНЫ КИСЛОЙ ВОДОЙ. ЁМКОСТЬ РЕГУЛЯРНО ПРОМЫВАЕТСЯ ПАРОМ

ПРОДУКТ

BELZONA 1311 (CERAMIC R-METAL)
BELZONA 1391 (CERAMIC HT METAL)

ПОДЛОЖКА

СТАЛЬ

МЕТОД ПРИМЕНЕНИЯ

ПРИМЕНЕНИЕ БЫЛО ВЫПОЛНЕНО В СООТВЕТСТВИИ С СИСТЕМНОЙ ЛИСТОВОЙ ТСС-5. ДЛЯ РЕМОНТА ЯЗВЕННОЙ КОРРОЗИИ ИСПОЛЬЗОВАЛСЯ BELZONA 1311 (ОСОБЕННО ЭТО АКТУАЛЬНО ДЛЯ 4-8 ЧАСОВОЙ ПОЗИЦИИ), А ТАКЖЕ ВЫРАВНИВАНИЯ ДЕФЕКТОВ СВАРОЧНЫХ РАБОТ, ПОСЛЕ ЧЕГО НИЖНЯЯ ЧАСТЬ КАПЛЕОТБОЙНОЙ ЁМКОСТИ БЫЛА ПОКРЫТА BELZONA 1391

ФАКТЫ BELZONA

ПРЕДЫДУЩЕЕ ЗАЩИТНОЕ ПОКРЫТИЕ ВЫШЛО ИЗ СТРОЯ ДО ОСТАНОВКИ РАБОТЫ ЁМКОСТИ, ПРОДУКЦИЯ BELZONA БЫЛА ИСПОЛЬЗОВАНА ДЛЯ МЕСТНЫХ РЕМОНТНЫХ РАБОТ И ДОКАЗАЛА СВОЮ РАБОТОСПОСОБНОСТЬ В ЭТОЙ СРЕДЕ

ФОТОГРАФИИ

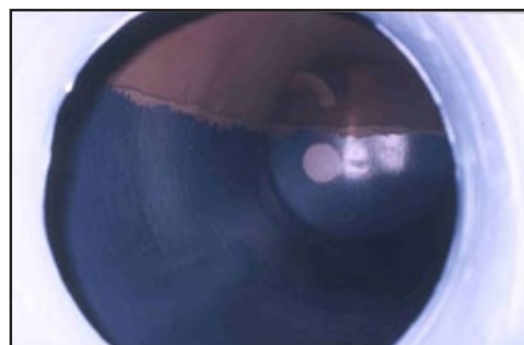
1. ХАРАКТЕРНЫЙ ОГРАНИЧЕННЫЙ ДОСТУП К ЁМКОСТИ ЧЕРЕЗ ЛЮК
2. НАНЕСЕНИЕ BELZONA 1391
3. РЕМОНТ ЗАВЕРШЕН



1.



2.



3.

Найти больше Ноу-Хау в Действии иллюстрирует применение Belzona <http://khia.belzona.com/ru>