

ЗАЩИТА И ВОССТАНОВЛЕНИЕ СЕРНОЙ КОЛОННЫ

ЗАКАЗЧИК

НПЗ, САУДОВСКАЯ АРАВИЯ

ДАТА ПРИМЕНЕНИЯ

АВГУСТ 2001

ОБЛАСТЬ ПРИМЕНЕНИЯ

КОЛОННА ГРАНУЛИРОВАНИЯ СЕРЫ

ПРОБЛЕМА

ВЛАЖНЫЙ КИСЛОТООБРАЗУЮЩИЙ СОСТАВ ПРИВОДИТ К РАЗРУШЕНИЮ БЕТОННОЙ ОБКЛАДКИ

ПРОДУКТ

BELZONA 4111 (MAGMA QUARTZ)

BELZONA 5811 (IMMERSION GRADE)

ПОДЛОЖКА

БЕТОН И НЕРЖАВЕЮЩАЯ СТАЛЬ

МЕТОД ПРИМЕНЕНИЯ

ПРИМЕНЕНИЕ БЫЛО ВЫПОЛНЕНО В СООТВЕТСТВИИ С СИСТЕМНЫМИ ЛИСТОВКАМИ ТСС-9, -15

ФАКТЫ BELZONA

РЕМОНТНАЯ СИСТЕМА BELZONA ПОЗВОЛИЛА БЫСТРО ВОССТАНОВИТЬ БЕТОННОЕ ОСНОВАНИЕ БАШНИ, А ТАКЖЕ ЭФФЕКТИВНО ЗАЩИТИТЬ ЕГО НА МНОГИЕ ГОДЫ. КОНУС ОСНОВАНИЯ БАШНИ ИЗ НЕРЖАВЕЮЩЕЙ СТАЛИ НЕ БЫЛ ЗАЩИЩЕН. ОДНАКО, БЫЛА ОСУЩЕСТВЛЕНА ЗАЩИТА СВАРНЫХ ШВОВ И ШВОВ БЕТОН-СТАЛЬ. СИСТЕМА BELZONA БЫЛА ТАКЖЕ ИСПОЛЬЗОВАНА НА ВНЕШНЕЙ ПОВЕРХНОСТИ СООРУЖЕНИЯ ДЛЯ ЗАЩИТЫ БЕТОНА ОТ ВОЗДЕЙСТВИЯ МОРСКОГО ВОЗДУХА/КЛИМАТА.

ФОТОГРАФИИ

1. ОБЩИЙ ВИД БАШНИ
2. ТРЕЩИНЫ И ПОВРЕЖДЕННЫЙ БЕТОН, ТРЕБУЮЩИЙ РЕМОНТА С BELZONA 4111
3. ЗАЩИТА ШВА БЕТОН-СТАЛЬ
4. ПРИМЕНЕНИЕ BELZONA 5811



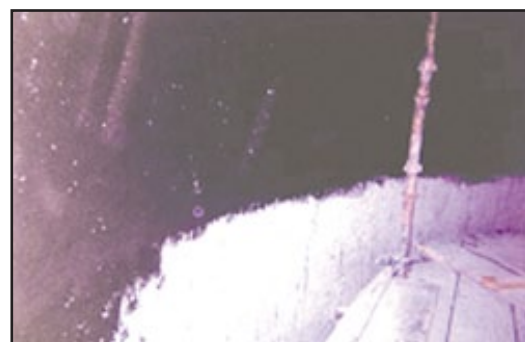
1.



2.



3.



4.

Найти больше Ноу-Хау в Действии иллюстрирует применение Belzona <http://khia.belzona.com/ru>