

BELZONA ОСУЩЕСТВЛЯЕТ РЕМОНТ СКВОЗНОГО ДЕФЕКТА ПАТРУБКА НА ГЛИКОЛЕВОМ ЗАВОДЕ

ЗАКАЗЧИК

ГАЗОПЕРЕРАБАТЫВАЮЩИЙ ЗАВОД, ВЕЛИКОБРИТАНИЯ

ДАТА ПРИМЕНЕНИЯ

АВГУСТ 2007

ОБЛАСТЬ ПРИМЕНЕНИЯ

СКВОЗНОЙ ДЕФЕКТ 3-Х ДЮЙМОВОГО ПАТРУБКА ВСЛЕДСТВИЕ КОРРОЗИИ

ПРОБЛЕМА

КОРРОЗИЯ ВЫЗВАЛА СИЛЬНЫЙ ИЗНОС ПАТРУБКА, ОБРАЗОВАВ В НЕМ ДВА СКВОЗНЫХ ОТВЕРСТИЯ

ПРОДУКТ

BELZONA 1291 (ES METAL)

BELZONA 1111 (SUPERMETAL)

ПОДЛОЖКА

СТАЛЬ

МЕТОД ПРИМЕНЕНИЯ

ПРИМЕНЕНИЕ БЫЛО ВЫПОЛНЕНО В СООТВЕТСТВИИ С СИСТЕМОЙ ЛИСТОВКОЙ НОУ-ХАУ VPF-11А. ПЛАСТИНЫ, НЕОБХОДИМЫЕ ДЛЯ ПОЛНОЙ ГЕРМЕТИЗАЦИИ ПАТРУБКА, БЫЛИ СПЕЦИАЛЬНО ИЗГОТОВЛЕНЫ НА РАБОЧЕЙ ПЛОЩАДКЕ. ПОСЛЕ ПРИКЛЕИВАНИЯ ПАТРУБКА ТАКЖЕ БЫЛ ОБЕРНУТ BELZONA 1111

ФАКТЫ BELZONA

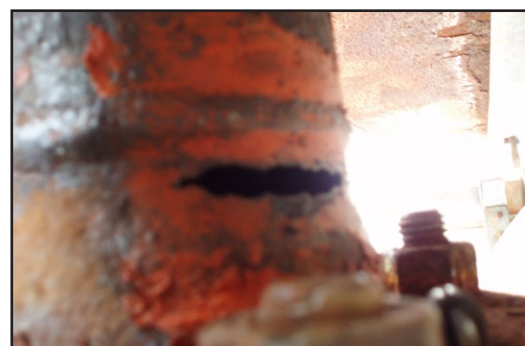
РЕМОНТ СВАРКОЙ БЫЛ НЕВОЗМОЖЕН ВСЛЕДСТВИЕ МЕСТОРАЗПОЛОЖЕНИЯ. ПРОИЗВЕСТИ ЗАМЕНУ ПАТРУБКА ТАКЖЕ НЕ ПРЕДСТАВЛЯЛОСЬ ВОЗМОЖНЫМ ИЗ-ЗА ОГРАНИЧЕНИЯ ВО ВРЕМЕНИ, БЫЛО БЫ ОЧЕНЬ ДОРОГИМ И ПОВЛЕКЛО БЫ ЗА СОБОЙ ПРЕКРАЩЕНИЕ РАБОТЫ ЗАВОДА. РАБОТА БЫЛА ВЫПОЛНЕНА С ПОМОЩЬЮ ОДОБРЕННОГО ПОДРЯДЧИКА BELZONA И СОХРАНИЛА КЛИЕНТУ МИЛЛИОНЫ ВСЛЕДСТВИЕ ОТСУТСТВИЯ ПРОСТОЕВ

ФОТОГРАФИИ

1. ОБЩИЙ ВИД ОБОРУДОВАНИЯ
2. ВИД ОДНОГО ИЗ ДВУХ СКВОЗНЫХ ДЕФЕКТОВ ПАТРУБКА
3. ВИД ПЛАСТИН ДО ПРИКЛЕИВАНИЯ
4. ВИД ПОСЛЕ ПРИКЛЕИВАНИЯ ПЛАСТИН И ОБЕРТЫВАНИЯ



1.



2.



3.



4.

Найти больше Ноу-Хау в Действии иллюстрирует применение Belzona <http://khia.belzona.com/ru>