

BELZONA REPARE DU BETON FISSURE

ID: 1836

Industrie: Bâtiments et structures

Localisation du client: Collège, Newcastle

Application: Zones problématiques du toit

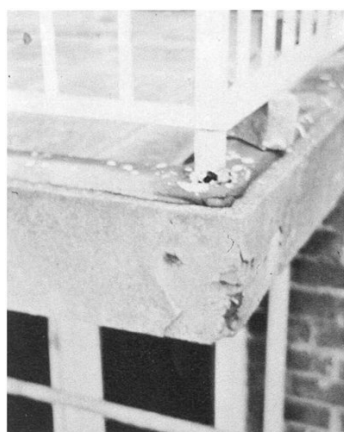
Date de la demande: 1980

Substrat: Béton armé

Des produits: * Belzona 4111 (Magma Quartz),

Problem

Le balcon en béton souffrait de fissurations en raison des effets néfastes de l'environnement et le niveau du béton était alors devenu trop mince pour protéger les fers à béton.



Descriptions des photographies

* 1. Collège en 1980 2. Béton fissuré; 3. Collège en 2007 4. Application revisitée ,

Cas d'application

Parc immobilier d'une autorité locale avec un terrasse en construction et des ballustrades en acier.

Procédé d'application

L'application a été effectuée en accord avec la procédure Belzona RPA-2. Le système léger Belzona 4141 serait désormais recommandé, ne nécessitant aucun coffrage définitif. Il aurait, d'autant plus, facilité le travail à réaliser.

Faits sur Belzona

L'application initiale était rapide et a éliminé tous risques potentiels dus au désagrègement du béton en provenance du bâtiment de deux étages. Vingt sept après, Belzona a revisité l'application qui demeurait en excellent état avec aucun signe de fissuration, de carbonation ou de retrait.

For more examples of Belzona Know - How In Action, please visit <https://khia.belzona.com>

ISO 9001:2015

FS 695214

ISO 14001:2015

EMS 695213

Belzona products are
manufactured under an ISO
9000 Registered Quality
Management System.

www.belzona.com


BELZONA
Réparer • Protéger • Améliorer