

BELZONA POUR LES POMPES A BOUE

ID: 2277

Industrie: *Gaz de pétrole*

Localisation du client: *Une plateforme pétrolière de forage dans le Golfe du Mexique*

Application: *Pompes centrifuges*

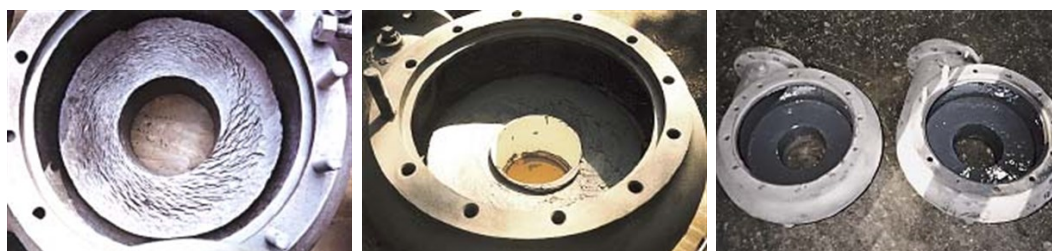
Date de la demande: *Juillet 1995*

Substrat: *Fonte*

Des produits: ** Belzona 1311 (Ceramic R-Metal) Belzona 1321 (Ceramic S-Metal),*

Problem

Erosion très avancée.



Descriptions des photographies

* 1. Usure sévère sur le corps de la pompe. 2. Une technique de moulage et Belzona 1311 (Ceramic R-Metal) sont utilisés pour reconstruire les logements. 3. Deux couches de Belzona 1321 (Ceramic S-Metal) ont été appliquées. Plusieurs pompes ont été réparées.

Cas d'application

Pompes à boue, corps et plaques d'usure.

Procédé d'application

L'application a été réalisée selon les procédures Belzona CEP-3 et -5

Faits sur Belzona

L'utilisation du Belzona a doublé la durée de vie du corps de la pompe et a permis une économie sur les coûts de remplacement. A l'origine, le matériel durait trois mois avant d'être jeté alors qu'à présent, il dure six mois et peut être rénové sans fin.

For more examples of Belzona Know - How In Action, please visit <https://khia.belzona.com>

ISO 9001:2015

FS 695214

ISO 14001:2015

EMS 695213

Belzona products are
manufactured under an ISO
9000 Registered Quality
Management System.

www.belzona.com

**BELZONA**
Réparer • Protéger • Améliorer