

BELZONA REPAIRE UNE RAMPE D'ACCES ET DES MARCHES

ID: 2304

Industrie: Bâtiments et structures

Localisation du client: Administration municipale,
Royaume-Uni

Application: Zones problématiques au sol

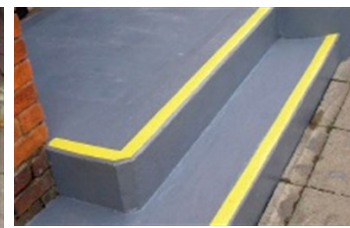
Date de la demande: Novembre 2004

Substrat: Vieux béton

Des produits: * Belzona 4131 (Magma-Screed) Belzona 4411 (Granogrip) Belzona 5231 (SG Laminate),

Problem

Une forte fréquentation de passants et de lourdes intempéries ont sérieusement endommagé et usé les marches et la rampe d'accès pour les handicapés de ces toilettes publiques. Ces rampes ont été déclarées non conformes et dangereuses après une inspection effectuée en accord avec la Disability Discrimination Act (DDA).



Descriptions des photographies

* 1. Les marches usagées représentaient un danger au niveau de la sécurité et de la sûreté. 2. Surface préparée. 3. Surface reconstruite avec Belzona 4131. 4. Application terminée.

Cas d'application

Marches et rampes d'accès pour personnes handicapées très endommagées

Procédé d'application

L'application a été réalisée selon la procédure Belzona FPA-1.

Faits sur Belzona

L'utilisation des produits Belzona a été sollicitée par l'administration municipale dans le but de permettre une réparation rapide, de longue durée et à moindre coût. Leur faculté d'adhérer et de ragréer le béton signifie que les marches n'ont pas eu besoin d'être complètement retirées et reconstruites. Ceci garantit la conformité des toilettes aux normes de la DDA. Les toilettes très endommagées ont pu être réouvertes très rapidement au public.

For more examples of Belzona Know - How In Action, please visit <https://khia.belzona.com>

ISO 9001:2015
FS 695214
ISO 14001:2015
EMS 695213

Belzona products are
manufactured under an ISO
9000 Registered Quality
Management System.

www.belzona.com


BELZONA
Réparer • Protéger • Améliorer