

BELZONA PERMET LE RETOUR RAPIDE EN SERVICE D'UN RACLEUR DE CONDUITE

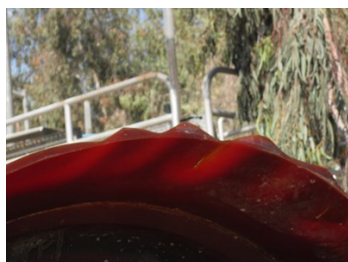
ID: 2322

Industrie: *Eau / Eaux usées*
Application: *Machines de manutention de solides*
Substrat: *Caoutchouc naturel*
Des produits: ** Belzona® 2111 (D&A Hi Build Elastomer),*

Localisation du client: *Station de traitement de l'eau, Jordanie*
Date de la demande: *Juillet 2009*

Problem

Usure sur la tête en caoutchouc ont entraîné un déséquilibre sur le racleur



Descriptions des photographies

* 1. Vue générale du racleur 2. Vue de la zone usagée 3. Reconstruction de la surface en cours et aide du Belzona® 2111 4. Application terminée, l'ingénieur responsable inspecte l'application. ,

Cas d'application

Un racleur se déplace sur plus d'une centaine de kilomètres dans une large conduite afin de garder les parois propres.

Procédé d'application

L'application a été réalisée selon les procédures Belzona SHM -9. Le Conditionneur Belzona 2911 a été utilisé pour assurer une adhésion maximale sur le substrat.

Faits sur Belzona

L'application Belzona était rentable d'un point de vue coût et temps. Les méthodes conventionnelles pour le retour en service du racleur étaient de remplacer la tête en caoutchouc par une nouvelle, ce qui est très exigeant en termes de délai d'importation, d'installation (3 jours) et de coût. L'application Belzona a été réalisée en une heure et a permis d'importantes économies d'argent.

For more examples of Belzona Know - How In Action, please visit <https://khia.belzona.com>

ISO 9001:2015
FS 695214
ISO 14001:2015
EMS 695213

Belzona products are
manufactured under an ISO
9000 Registered Quality
Management System.

www.belzona.com


BELZONA®
Réparer • Protéger • Améliorer