

BELZONA REPARÉ DES ISOLATEURS CASSES

ID: 2382

Industrie: *Énergie*

Localisation du client: *Entreprise de distribution d'électricité, France*

Application: *Moteurs et carters*

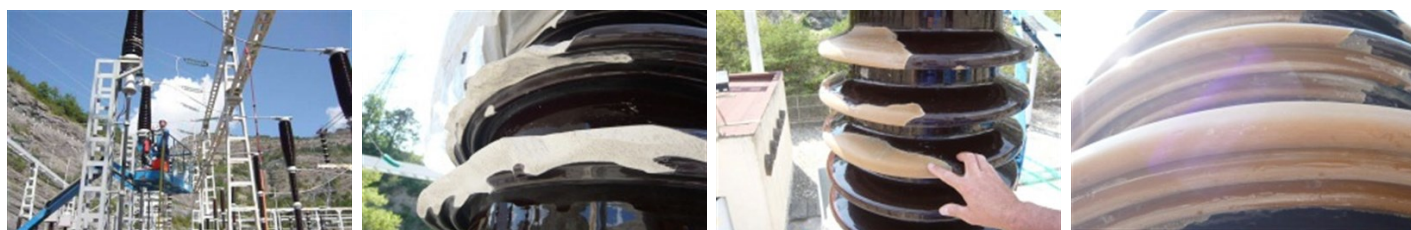
Date de la demande: *Juillet 2008*

Substrat: *Porcelaine*

Des produits: ** Belzona 2211 (MP Hi-Build Elastomer) Belzona 8111 (Mouldable Wood),*

Problem

Isolateur cassé, compromettant la sécurité du site.



Descriptions des photographies

* 1. Vue générale de la station 2. Isolateur cassé; 3. Réparation terminée; 4. Vue rapprochée montrant la reproduction exacte du profil original,

Cas d'application

Isolateur électrique dans une sous-station de distribution.

Procédé d'application

L'élastomère est utilisé pour créer un moule sur une zone intacte pour ensuite réparer la partie cassée. Le moule était ensuite utilisé pour mouler le Belzona 8111 afin de recréer des profils d'origine.

Faits sur Belzona

Les isolateurs sont vieux et le remplacement est pratiquement impossible du fait que les pièces similaires ne sont plus disponibles. L'option de réparation avec Belzona 8111 a été choisie suite aux propriétés électriques du produit. La réparation a été réalisée sur place par les techniciens, ce qui a permis de terminer le travail en quelques heures.

For more examples of Belzona Know - How In Action, please visit <https://khia.belzona.com>

ISO 9001:2015

Belzona products are

FS 695214

manufactured under an ISO

ISO 14001:2015

9000 Registered Quality

EMS 695213

Management System.

www.belzona.com


BELZONA
Réparer • Protéger • Améliorer